



ООО «Пегас Медиа»
197342, г. Санкт Петербург,
ул. Белоостровская , д 28, к2
лит. А, пом 21, номер части 15

**ПРОЕКТ СИСТЕМЫ НАВИГАЦИИ
И ОФОРМЛЕНИЯ ИНТЕРЬЕРА.
БЛОК НАЧАЛЬНЫХ КЛАССОВ
МОУ «СОСНОВСКИЙ ЦЕНТР ОБРАЗОВАНИЯ»**

Ленинградская область, Приозерский район,
пос. Сосново, ул. Связи, дом 13а

Утверждаю: _____
(должность)
_____/_____
(подпись) (ФИО)

ТЕХНОЛОГИЧЕСКИЕ РЕШЕНИЯ

При разработке проекта использовались и учтены следующие нормативные и руководящие документы:

1. Свод правил СП 118.13330.2012 "СНиП 31-06-2009. Общие требования к зданиям и сооружениям". Актуализированная редакция СНиП 31-06-2009 (утв. приказом Министерства регионального развития РФ от 29 декабря 2011 г. №635/10) (с изменениями и дополнениями).
2. Межгосударственный стандарт ГОСТ Р 21.1101-2013 «Основные требования к проектной и рабочей документации» (введен Приказом Федерального Агентства по техническому регулированию и метрологии от 11 июня 2013 года №156-ст)
3. Постановление Правительства РФ от 16.02.08 г. №87 «О составе разделов проектной документации и требованиях к их содержанию».
4. Санитарно-эпидемиологические правила и нормативы СанПиН 2.4.2.1178-02 «Санитарно-эпидемиологические требования к условиям и организации обучения в общеобразовательных учреждениях».
5. Санитарные правила и нормы СанПиН 2.2.1/2.1.1. 2585-10 «Гигиенические требования к естественному, искусственному и совмещенному освещению жилых и общественных зданий»
6. СНиП 35-01-2001 "Доступность зданий и сооружений для маломобильных групп населения"
7. СП 12 13130.2009 «Определение категорий помещений, зданий и наружных установок по взрывопожарной и пожарной опасности».
8. Санитарно-эпидемиологические правила СП 3.1.2659-10 «Изменения и дополнения №1 к санитарно-эпидемиологическим правилам СП 3.1.1275-03.

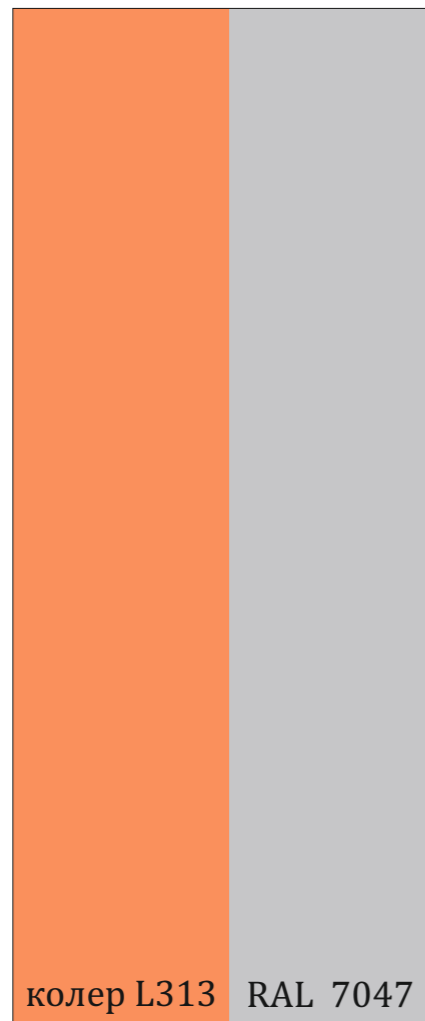
Технологическая часть проекта по объекту Блок начальных классов МОУ «Сосновский центр образования» по адресу: Ленинградская область, Приозерский район, пос. Сосново, ул. Связи, дом 13а выполнена в соответствии с технологическим заданием, утвержденным Заказчиком, а также с технологическими нормами, правилами и требованиями. Предложенные решения могут подлежать уточнению и корректировке после разработки всех разделов рабочего проекта. В том числе, с учётом смонтированных элементов (пожарные извещатели, динамики и пр.). Данная версия проекта (ТОМ1.) содержит визуализированные элементы с описанием для наглядного ознакомления.

						1218-ПИ.00.01-ДП			
						Ленинградская область, Приозерский район, пос. Сосново, ул. Связи, дом 13а			
Изм.	Кал.уч	Лист	№ док.	Подпись	Дата	Проект системы навигации и оформления интерьера. Блок начальных классов МОУ «Сосновский центр образования»	Стадия	Лист	Листов
Разработал		Палушина А.К.					П	3	41
Исполнил		Земченок В.А.							
Н. контроль		Половинчиков В.С.							
						ООО «Пегас-Медиа»			

ЦВЕТОВАЯ СХЕМА ОФОРМЛЕНИЯ СТЕН

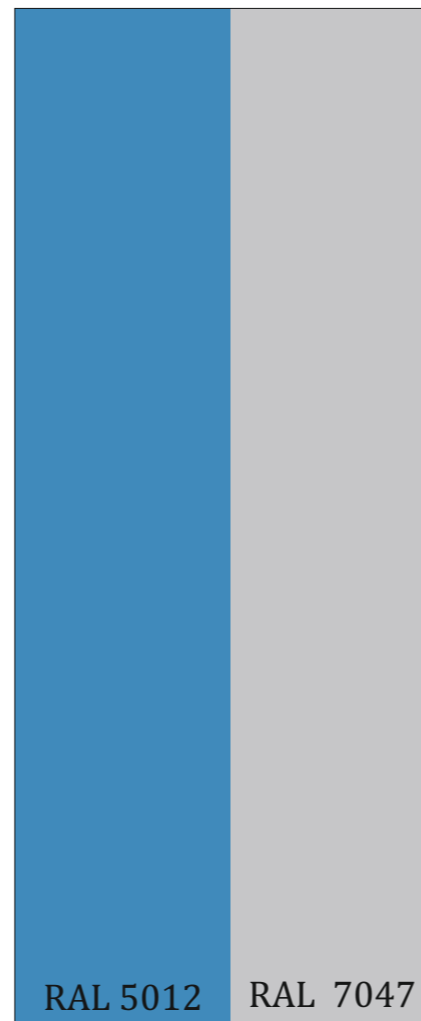
Цветовая схема оформления стен коридоров разработана с учетом существующего базового цвета.

1 этаж



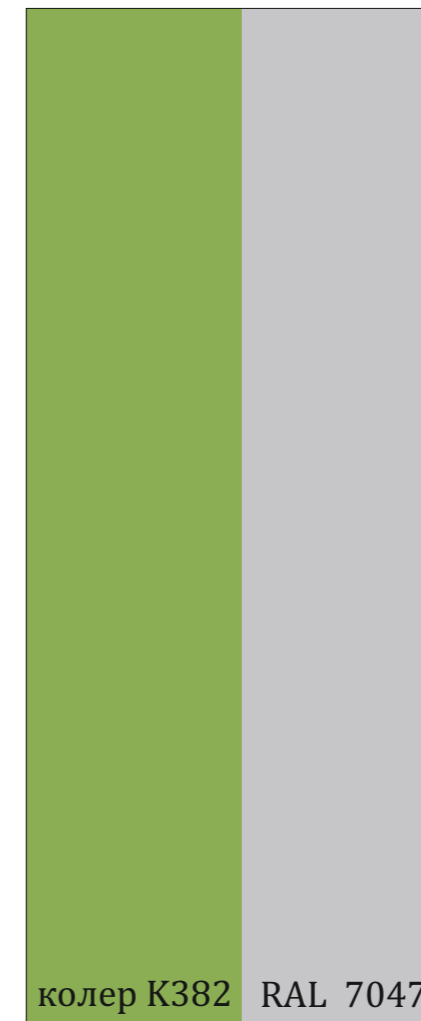
ORACAL641-036
CMYK 0:60:100:0
RGB 239:127:26

2 этаж



ORACAL641-053
CMYK 85:42:2:2
RGB 15:124:188

3 этаж



ORACAL641-036
CMYK 64:3:100:14
RGB 97:160:46

						1218-ПИ.00.01-ДП			
						Ленинградская область, Приозерский район, пос. Сосново, ул. Связи, дом 13а			
Изм.	Кал.уч	Лист	№ док.	Подпись	Дата	Проект системы навигации и оформления интерьера. Блок начальных классов МОУ «Сосновский центр образования»	Стадия	Лист	Листов
							П	5	41
Разработал		Палушина А.К.							
Исполнил		Земченок В.А.							
Н. контроль		Половинчиков В.С.							
						ООО «Пегас-Медиа»			

НАВИГАЦИОННАЯ СИСТЕМА (НС). КЛАССИФИКАЦИЯ

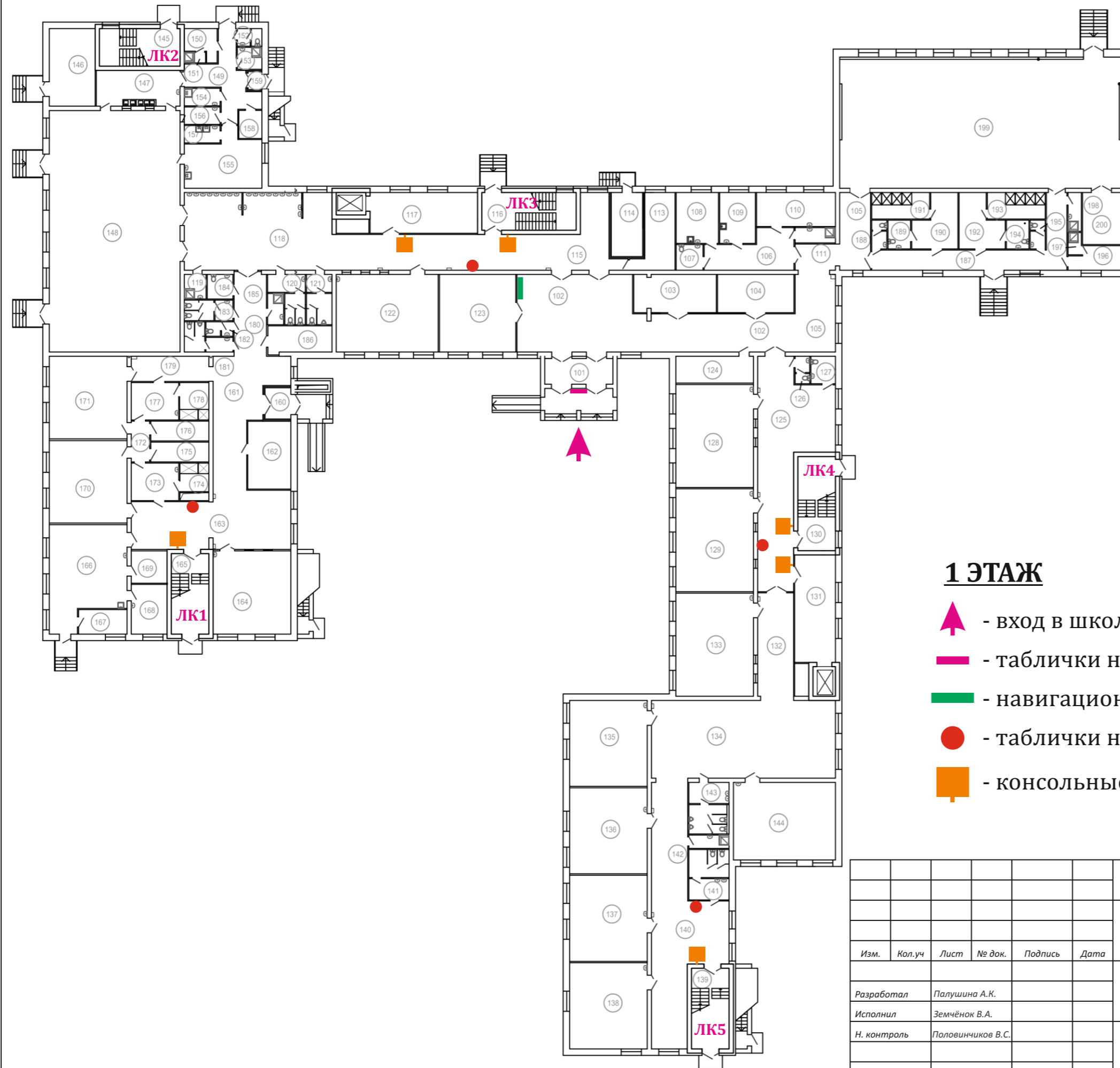
В основе навигационной системы школы лежит утвержденная Заказчиком концепция объединенная информационными символами.

Вся навигационная система разделена на несколько различных видов:






1. Навигационная панель входной группы в центральном холле первого этажа и в переходе;
2. Навигационные панели в местах выхода с лестниц;
3. Навигационные обозначения дисциплин у входов учебных классов;
4. Настенные информационные символы (с/у, душевая и т.п.);
5. Навигационные таблички на административные и служебные помещения;
6. Вспомогательные боковые консоли;

						1218-ПИ.00.01-ДП			
						Ленинградская область, Приозерский район, пос. Сосново, ул. Связи, дом 13а			
Изм.	Кал.уч	Лист	№ док.	Подпись	Дата				
						Проект системы навигации и оформления интерьера. Блок начальных классов МОУ «Сосновский центр образования»	Стадия	Лист	Листов
Разработал		Палушина А.К.					П	7	41
Исполнил		Земченок В.А.							
Н. контроль		Половинчиков В.С.							
							ООО «Пегас-Медиа»		

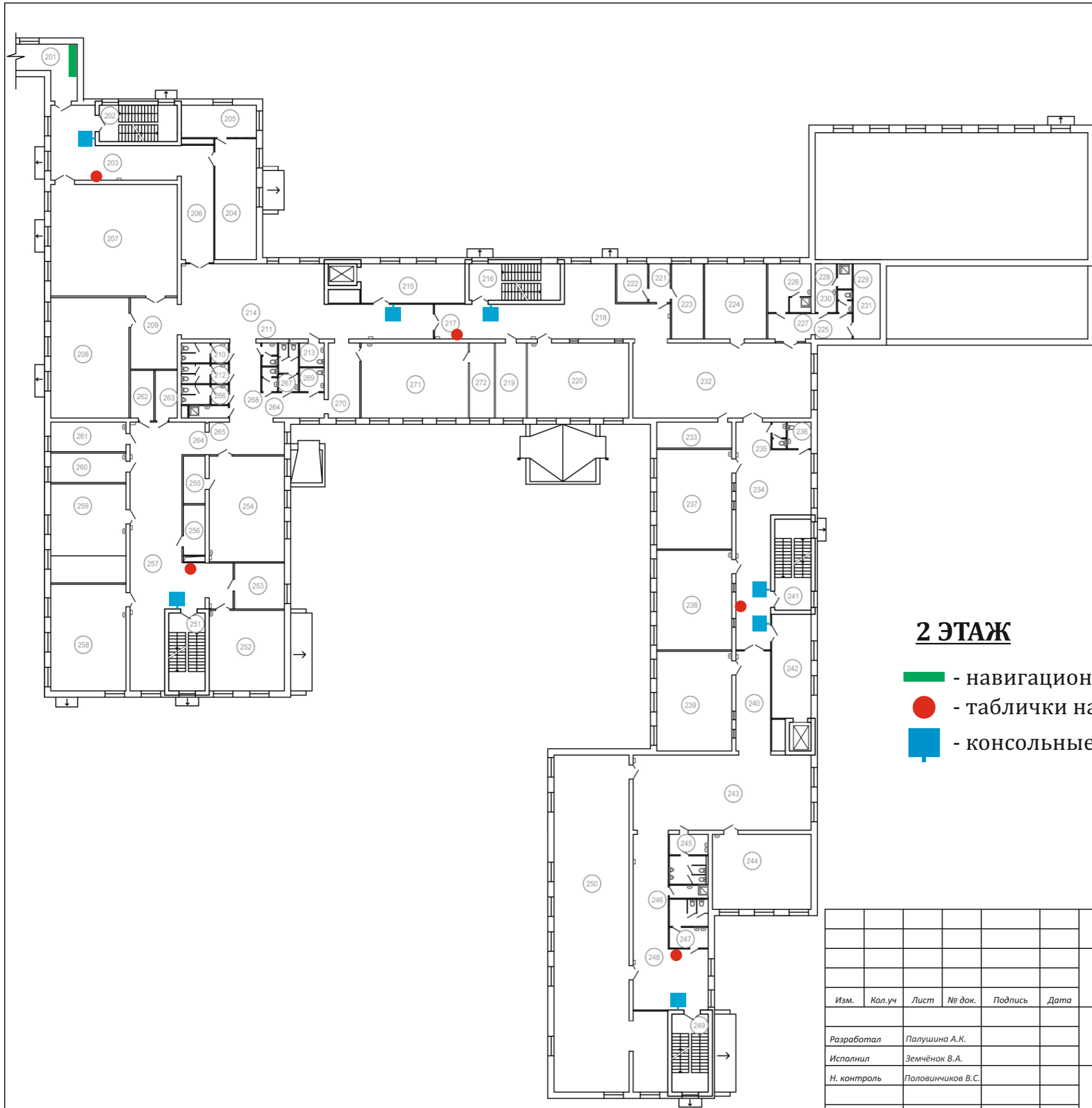
СХЕМЫ РАЗМЕЩЕНИЯ НАВИГАЦИОННЫХ ЭЛЕМЕНТОВ ПО ЭТАЖАМ



1 ЭТАЖ

-  - вход в школу
-  - таблички на входе
-  - навигационная панель входной группы
-  - таблички навигации
-  - консольные указатели

						1218-ПИ.00.01-ДП			
						Ленинградская область, Приозерский район, пос. Сосново, ул. Связи, дом 13а			
Изм.	Кал.уч	Лист	№ док.	Подпись	Дата	Проект системы навигации и оформления интерьера. Блок начальных классов МОУ «Сосновский центр образования»	Стадия	Лист	Листов
							П	8	41
Разработал	Палушина А.К.								
Исполнил	Земченок В.А.								
Н. контроль	Половинчиков В.С.								
						ООО «Пегас-Медиа»			



2 ЭТАЖ

- навигационная панель входной группы
- таблички навигации
- консольные указатели

						1218-ПИ.00.01-ДП			
						Ленинградская область, Приозерский район, пос. Сосново, ул. Связи, дом 13а			
Изм.	Кал.уч	Лист	№ док.	Подпись	Дата	Проект системы навигации и оформления интерьера. Блок начальных классов МОУ «Сосновский центр образования»	Стадия	Лист	Листов
							П	9	41
Разработал	Палушина А.К.								
Исполнил	Земченок В.А.								
Н. контроль	Половинчиков В.С.								
						ООО «Пегас-Медиа»			



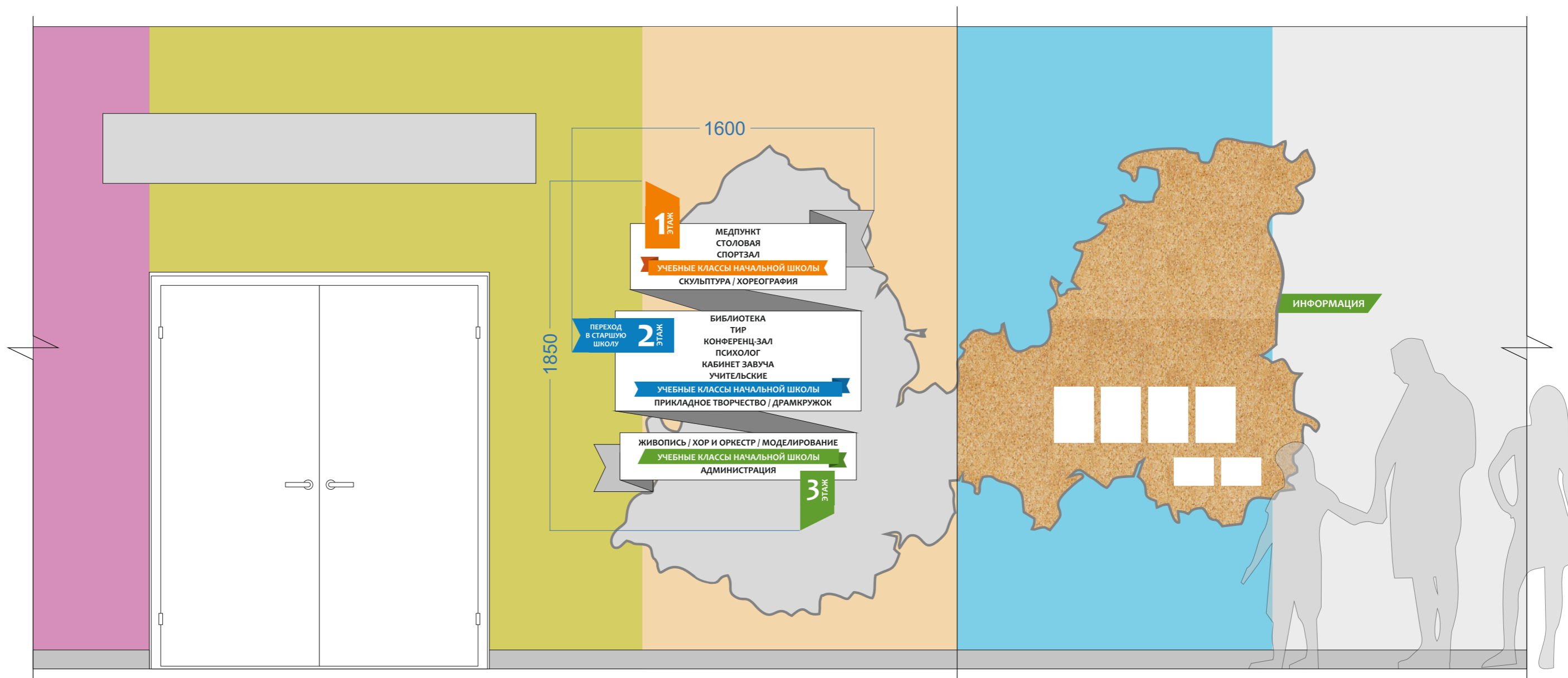
3 ЭТАЖ

- - таблички навигации
- - консольные указатели

						1218-ПИ.00.01-ДП			
						<i>Ленинградская область, Приозерский район, пос. Сосново, ул. Связи, дом 13а</i>			
<i>Изм.</i>	<i>Кал.уч</i>	<i>Лист</i>	<i>№ док.</i>	<i>Подпись</i>	<i>Дата</i>	<i>Проект системы навигации и оформления интерьера. Блок начальных классов МОУ «Сосновский центр образования»</i>	<i>Стадия</i>	<i>Лист</i>	<i>Листов</i>
<i>Разработал</i>	Палушина А.К.						П	10	41
<i>Исполнил</i>	Земченок В.А.								
<i>Н. контроль</i>	Половинчиков В.С.								
						ООО «Пегас-Медиа»			

НС 1. ГЛАВНАЯ НАВИГАЦИЯ ШКОЛЫ. ИНФОРМАЦИОННАЯ ЗОНА

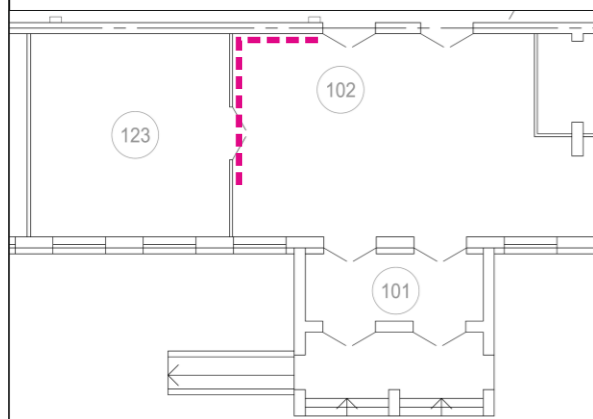
Представлена декоративным панно с указанием основных функциональных помещений школы поэтажно и расположена в центральном холле 1го этажа и дублируется в переходе на втором этаже.



НС 1

Информационная зона

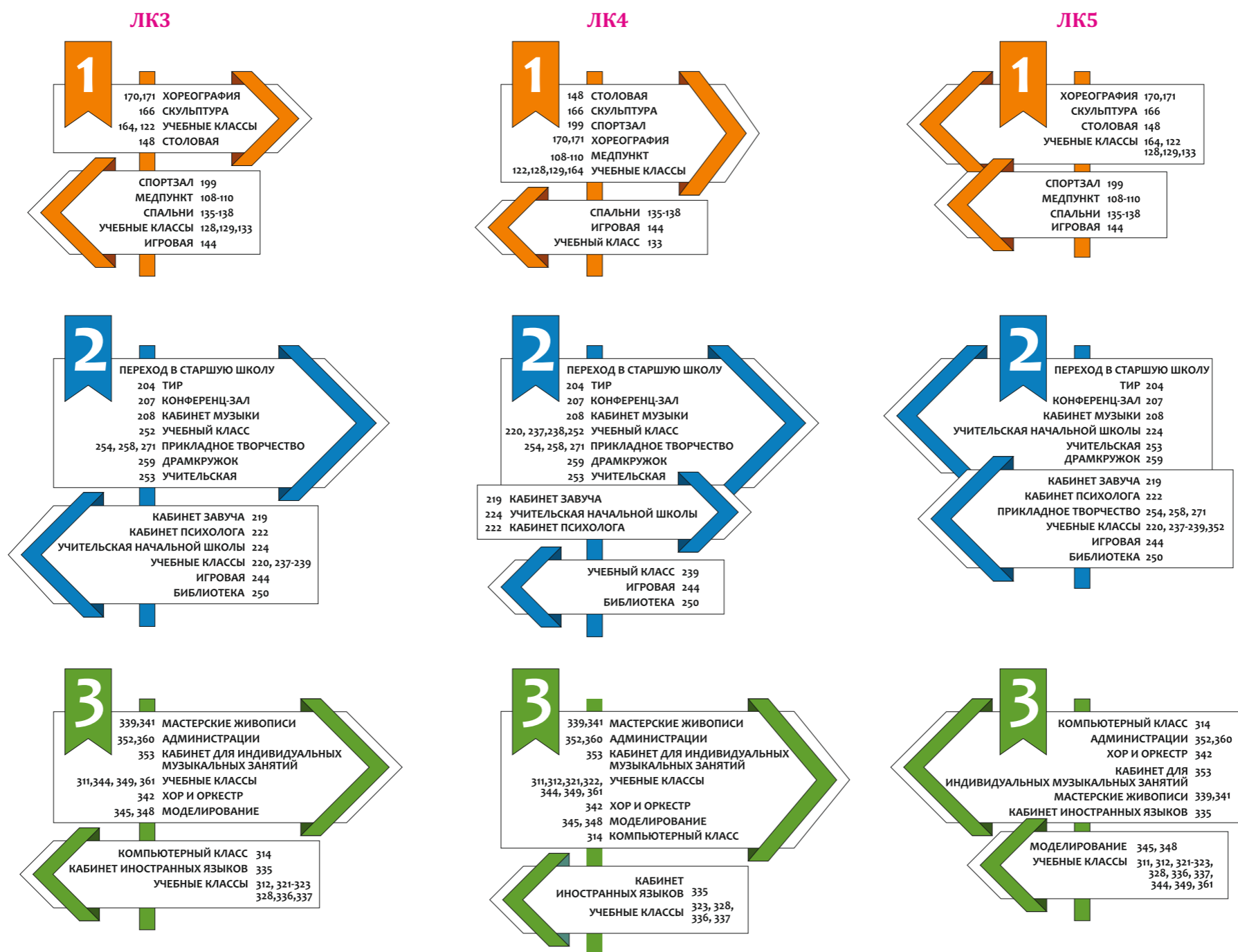
Материалы:
 ПВХ пластик, ПВХ плёнка, УФ печать,
 пробковая поверхность, контурная резка,
 роспись на стене.
 Размеры: согласно макету.
 Индивидуальное крепление.



						1218-ПИ.00.01-ДП			
						Ленинградская область, Приозерский район, пос. Сосново, ул. Связи, дом 13а			
Изм.	Кал.уч	Лист	№ док.	Подпись	Дата	Проект системы навигации и оформления интерьера. Блок начальных классов МОУ «Сосновский центр образования»	Стадия	Лист	Листов
Разработал	Палушина А.К.						П	11	41
Исполнил	Земченок В.А.								
Н. контроль	Половинчиков В.С.								
						ООО «Пегас-Медиа»			

НС 2. НАВИГАЦИОННЫЕ ПАНЕЛИ В МЕСТАХ ВЫХОДА С ЛЕСТНИЦ

Необходимы для быстрого принятия решения относительно направления движения. Это инсталляции с обозначением этажа и указанием учебных классов и иных помещений. Устанавливаются в местах выходов с лестниц.

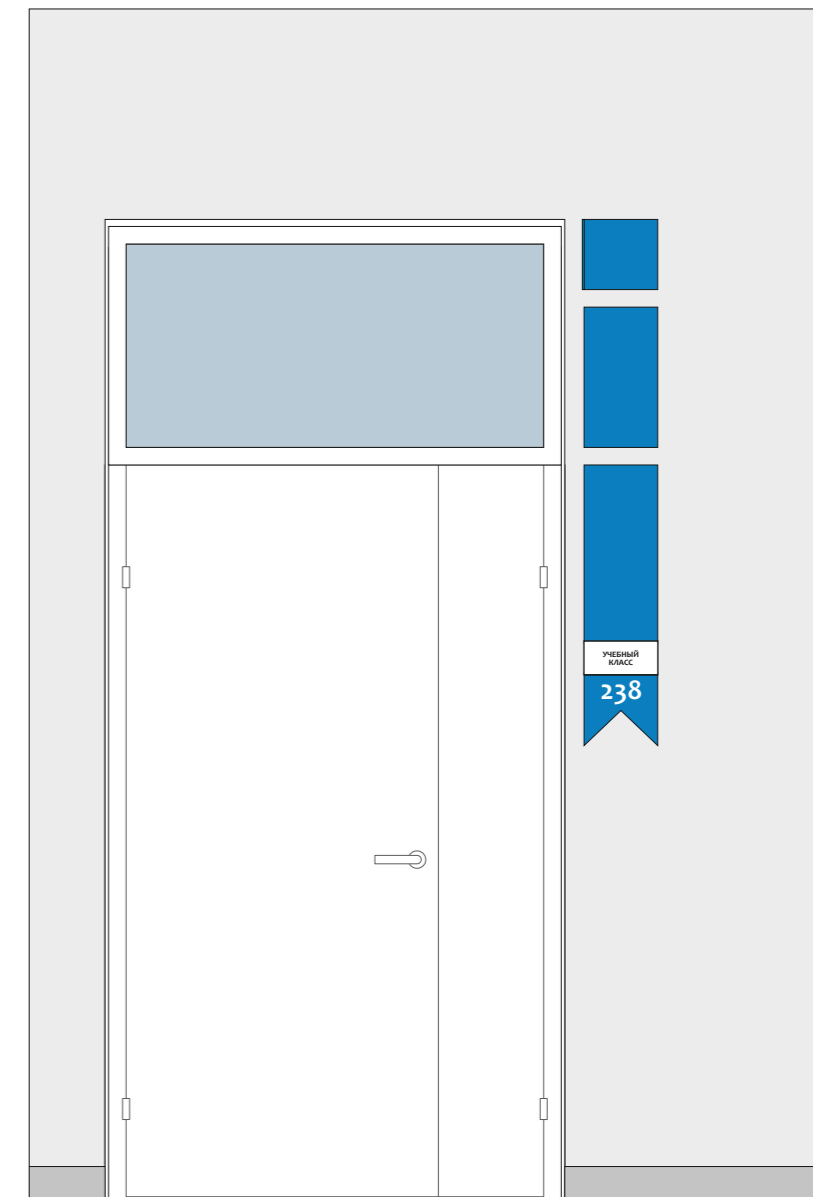


Материалы:
ПВХ пластик, ПВХ плёнка, УФ печать, контурная резка.
Размеры: согласно макету.

						1218-ПИ.00.01-ДП			
						Ленинградская область, Приозерский район, пос. Сосново, ул. Связи, дом 13а			
Изм.	Кал.уч	Лист	№ док.	Подпись	Дата	Проект системы навигации и оформления интерьера. Блок начальных классов МОУ «Сосновский центр образования»	Стадия	Лист	Листов
Разработал	Палушина А.К.						П	12	41
Исполнил	Земченок В.А.								
Н. контроль	Половинчиков В.С.								
						ООО «Пегас-Медиа»			

НС 3. НАВИГАЦИОННЫЕ ОБОЗНАЧЕНИЯ ДИСЦИПЛИН ОКОЛО ДВЕРЕЙ УЧЕБНЫХ КЛАССОВ

Выполнены в современном дизайне и имеют вертикальное расположение. Данная стилистика позволяет заметить кабинет с дальнего расстояния. Состоят из пластикового основания в цвет этажа с номером кабинета (ПВХ пластик 5 мм), съемного элемента (ПЭТ) с надписью дисциплины.

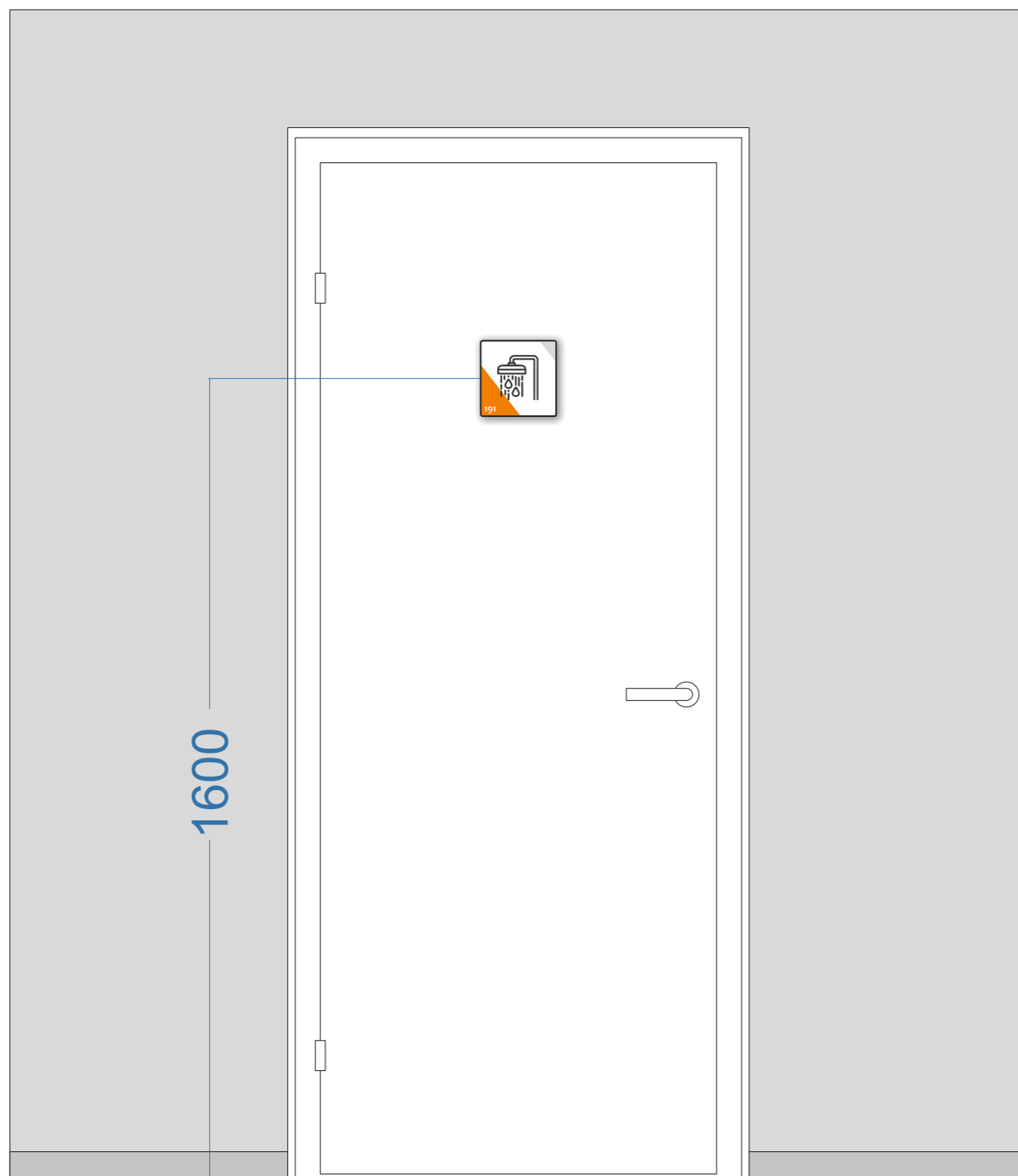


Размеры: согласно макету.
 Материалы: ПВХ пластик, ПЭТ, УФ печать, контурная резка.

						1218-ПИ.00.01-ДП		
						Ленинградская область, Приозерский район, пос. Сосново, ул. Связи, дом 13а		
						Проект системы навигации и оформления интерьера. Блок начальных классов МОУ «Сосновский центр образования»		
						Стадия	Лист	Листов
						П	13	41
						ООО «Пегас-Медиа»		
Изм.	Кал.уч	Лист	№ док.	Подпись	Дата			
Разработал				Палушина А.К.				
Исполнил				Земченок В.А.				
Н. контроль				Половинчиков В.С.				

НС 4. ОФОРМЛЕНИЕ ВСПОМОГАТЕЛЬНЫХ ПОМЕЩЕНИЙ

Данный тип навигационной системы рассчитан для обозначения специальных помещений для обучающихся и персонала школы. Это с/у, душевые, подсобные помещения и т.д.



Размеры: 150x150 мм
 Материалы: ПВХ пластик
 Прямая печать, контурная резка
 Монтаж: по центру двери на высоте 1600 мм от пола



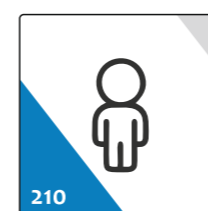
Душевая



Индивидуальная душевая кабина для МГН

Начальная школа

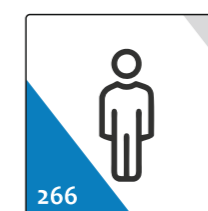
Блок доп. образования



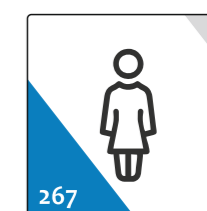
Санузел для мальчиков



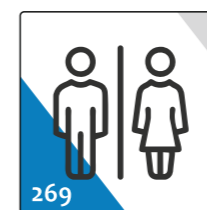
Санузел для девочек



Санузел для мальчиков



Санузел для девочек



Служебный санузел



Универсальный санузел

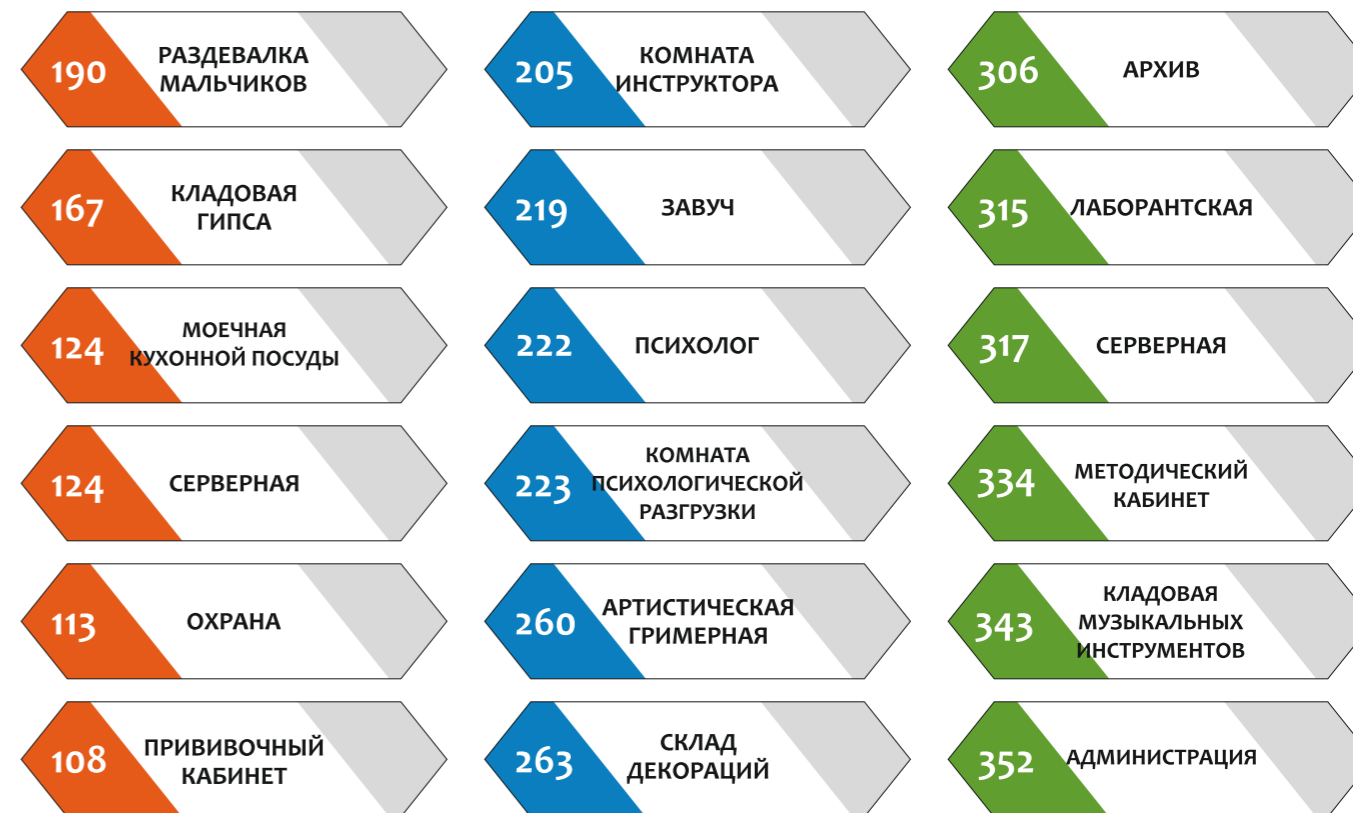
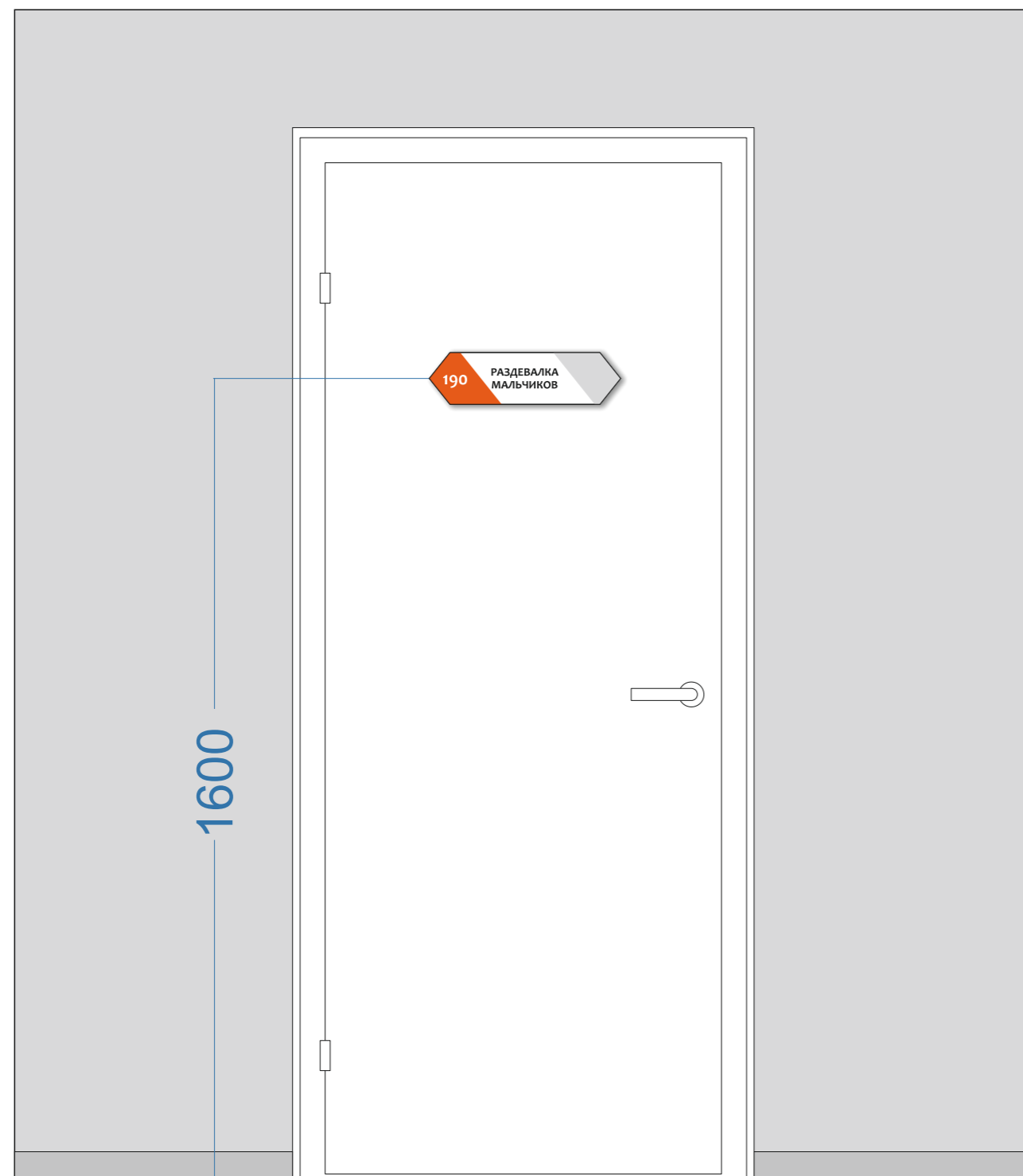


Помещение уборочного инвентаря и дез. средств

						1218-ПИ.00.01-ДП				
						Ленинградская область, Приозерский район, пос. Сосново, ул. Связи, дом 13а				
Изм.	Кал.уч	Лист	№ док.	Подпись	Дата					
						Проект системы навигации и оформления интерьера. Блок начальных классов МОУ «Сосновский центр образования»		Стадия	Лист	Листов
Разработал						Палушина А.К.		П	14	41
Исполнил						Земченок В.А.				
Н. контроль						Половинчиков В.С.				
								ООО «Пегас-Медиа»		

НС 5. НАВИГАЦИОННЫЕ ТАБЛИЧКИ НА АДМИНИСТРАТИВНЫЕ И СЛУЖЕБНЫЕ ПОМЕЩЕНИЯ

Оформление кабинетов учителей и персонала. Имеют текстовый формат. Крепятся на двери помещений.



Размеры: 370x100 мм

Материалы: ПВХ пастик, прямая УФ печать, контурная резка.

Монтаж: по центру двери на высоте 1600 мм от пола

						1218-ПИ.00.01-ДП				
						Ленинградская область, Приозерский район, пос. Сосново, ул. Связи, дом 13а				
Изм.	Кол.уч	Лист	№ док.	Подпись	Дата					
						Проект системы навигации и оформления интерьера. Блок начальных классов МОУ «Сосновский центр образования»		Стадия	Лист	Листов
Разработал						Палушина А.К.		П	15	41
Исполнил						Земченок В.А.				
Н. контроль						Половинчиков В.С.				
								ООО «Пегас-Медиа»		

НС 6. КОНСОЛЬНЫЕ УКАЗАТЕЛИ

Представляют собой пластиковые консоли с обозначениями помещений (двусторонние), крепятся перпендикулярно стене. Таким образом издали можно увидеть нужное место. Разработаны для лестничных клеток и лифтов.



Размер: 400x120 мм

Материал: ПВХ пластик, УФ печать, контурная резка.

Индивидуальное крепление.

						1218-ПИ.00.01-ДП			
						Ленинградская область, Приозерский район, пос. Сосново, ул. Связи, дом 13а			
Изм.	Кал.уч	Лист	№ док.	Подпись	Дата		Стадия	Лист	Листов
Разработал		Палушина А.К.				Проект системы навигации и оформления интерьера. Блок начальных классов МОУ «Сосновский центр образования»	П	16	41
Исполнил		Земченок В.А.							
Н. контроль		Половинчиков В.С.							
						ООО «Пегас-Медиа»			

ОФОРМЛЕНИЕ ЭТАЖЕЙ

ДЕКОРАТИВНЫЕ ЭЛЕМЕНТЫ И ИНТЕРЬЕРНЫЕ РЕШЕНИЯ.

Как и навигационная система, элементы дизайнерского оформления объекта разработаны на основе утвержденных Заказчиком концептуальных решений. Это функциональный декор, который отражает специфику современной системы обучения. Это интересные интерактивные зоны, где учащиеся могут реализовать творческий и интеллектуальный потенциал.

В состав интерьерного оформления входят зоны:

1 этаж:

Входная группа (центральный вход)

Столовая

Декоративное оформление стен коридоров

Рекреации 2 шт

2 этаж:

Декоративное оформление перехода в старшую школу

Декоративное оформление стен коридоров

Панно «Электронная библиотека»

Рекреации 2 шт

3 этаж:

Декоративное оформление стен коридоров

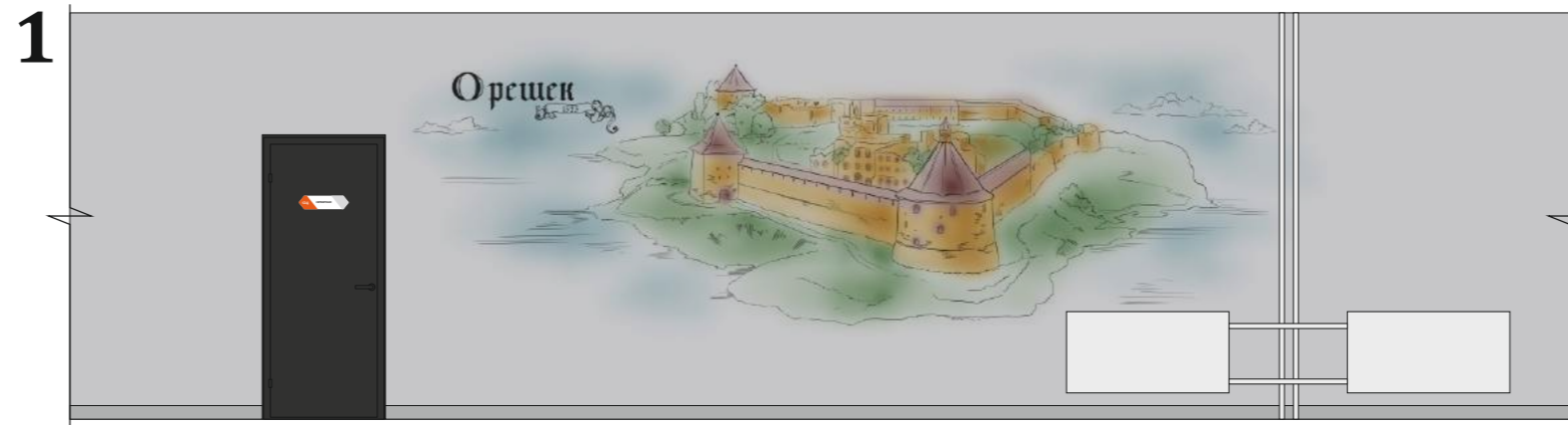
Рекреация 1 шт

Основными элементами оформления являются функциональные поверхности (магнитно-маркерные доски, пробковые и фетровые поверхности) декоративные панно (декоративные пленки), и мебельные группы.

Изм.	Кол.уч	Лист	№ док.	Подпись	Дата				
						1218-ПИ.00.01-ДП			
						Ленинградская область, Приозерский район, пос. Сосново, ул. Связи, дом 13а			
						Проект системы навигации и оформления интерьера. Блок начальных классов МОУ «Сосновский центр образования»	Стадия	Лист	Листов
Разработал		Палушина А.К.					П	17	41
Исполнил		Земченок В.А.							
Н. контроль		Половинчиков В.С.							
						ООО «Пегас-Медиа»			

ДЕКОРАТИВНОЕ ОФОРМЛЕНИЕ СТЕН КОРИДОРОВ. КРЕПОСТИ.

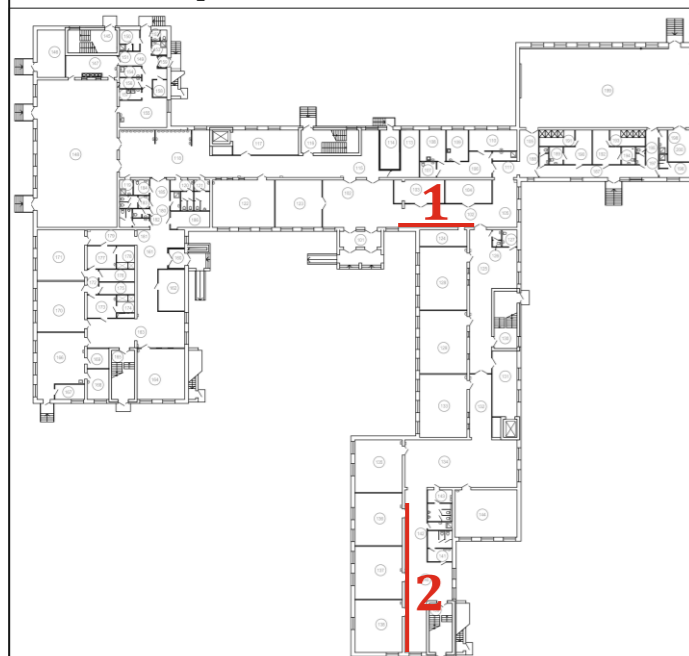
1 ЭТАЖ



2



Номерные обозначения стен

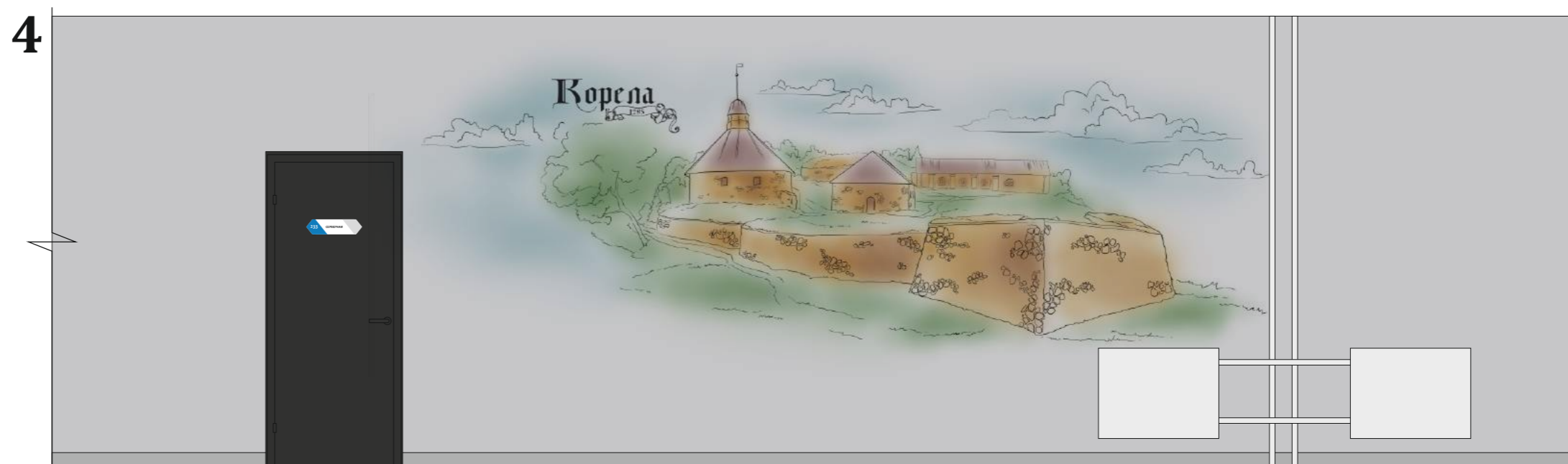


Роспись на стене. Размеры: согласно макету.
Водоэмульсионная краска

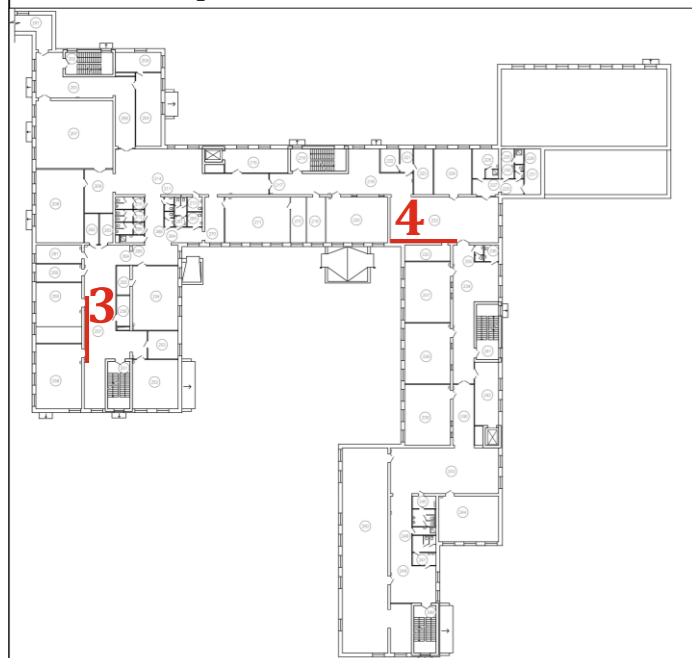
						1218-ПИ.00.01-ДП			
						Ленинградская область, Приозерский район, пос. Сосново, ул. Связи, дом 13а			
Изм.	Кал.уч	Лист	№ док.	Подпись	Дата	Проект системы навигации и оформления интерьера. Блок начальных классов МОУ «Сосновский центр образования»	Стадия	Лист	Листов
Разработал	Палушина А.К.						П	18	41
Исполнил	Земченок В.А.								
Н. контроль	Половинчиков В.С.								
						ООО «Пегас-Медиа»			

ДЕКОРАТИВНОЕ ОФОРМЛЕНИЕ СТЕН КОРИДОРОВ. КРЕПОСТИ.

2 ЭТАЖ



Номерные обозначения стен

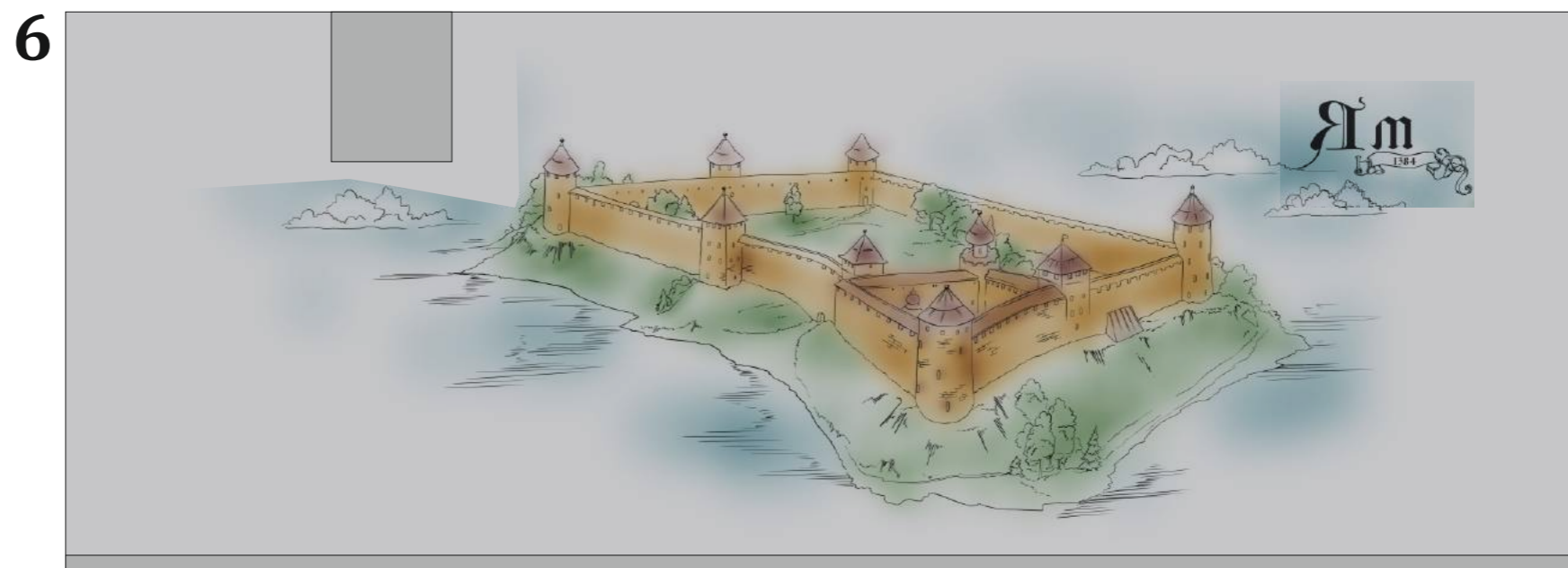
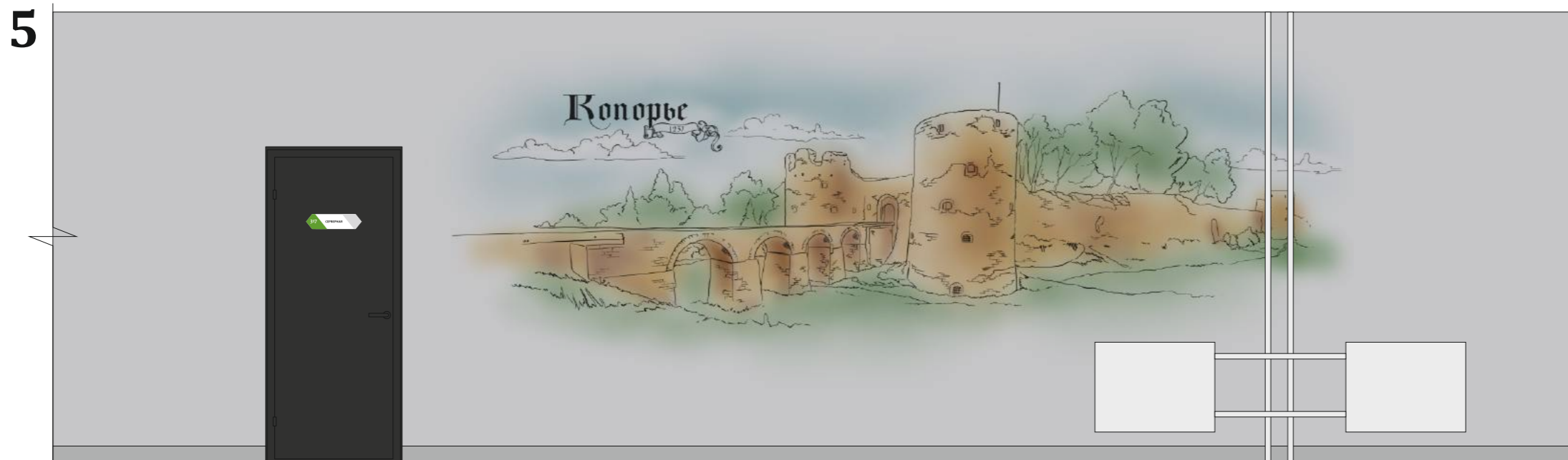


Роспись на стене. Размеры: согласно макету.
Водоэмульсионная краска

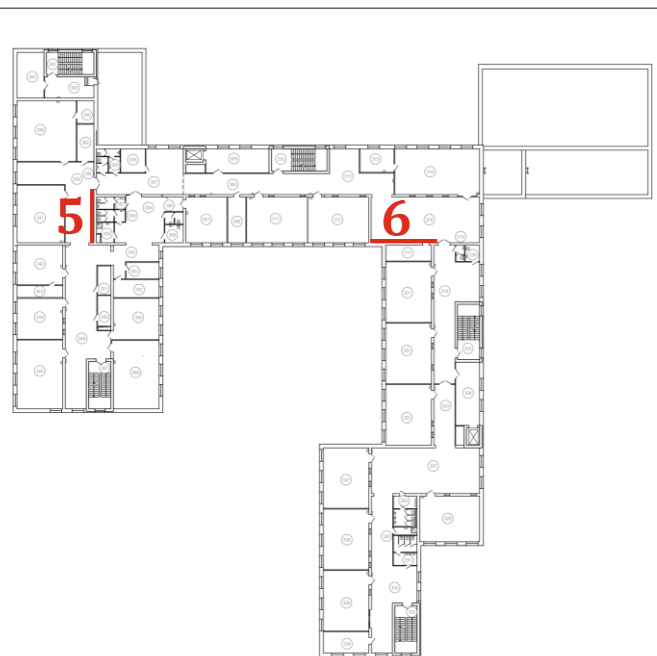
						1218-ПИ.00.01-ДП				
						Ленинградская область, Приозерский район, пос. Сосново, ул. Связи, дом 13а				
Изм.	Кал.уч	Лист	№ док.	Подпись	Дата	Проект системы навигации и оформления интерьера. Блок начальных классов МОУ «Сосновский центр образования»	Стадия	Лист	Листов	
							П	19	41	
Разработал	Палушина А.К.									
Исполнил	Земченок В.А.									
Н. контроль	Половинчиков В.С.									
						ООО «Пегас-Медиа»				

ДЕКОРАТИВНОЕ ОФОРМЛЕНИЕ СТЕН КОРИДОРОВ. КРЕПОСТИ.

3 ЭТАЖ



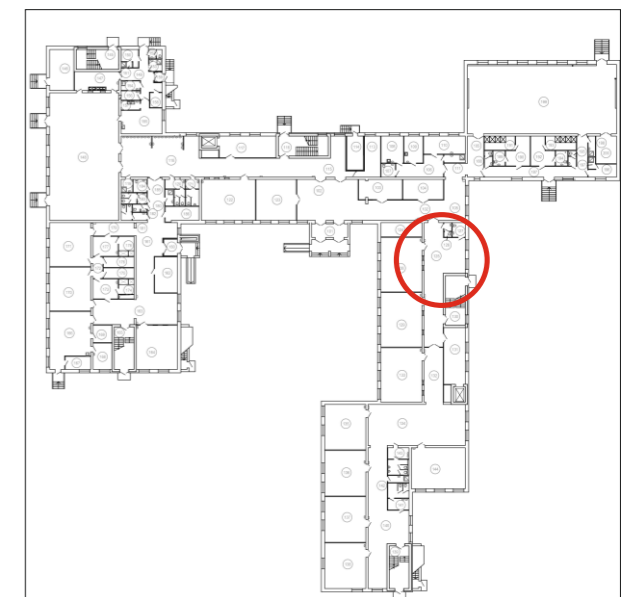
Номерные обозначения стен



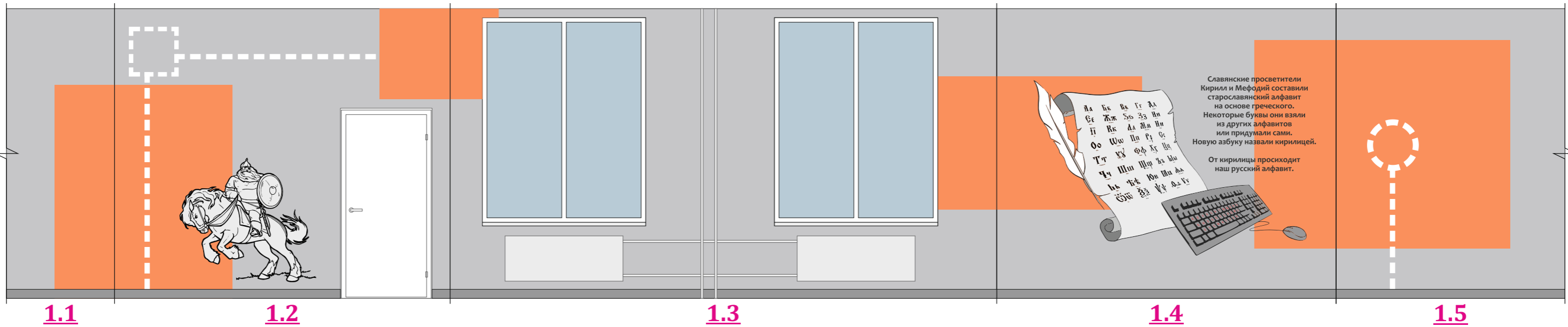
Роспись на стене. Размеры: согласно макету.
Водоэмульсионная краска

						1218-ПИ.00.01-ДП			
						Ленинградская область, Приозерский район, пос. Сосново, ул. Связи, дом 13а			
Изм.	Кал.уч	Лист	№ док.	Подпись	Дата	Проект системы навигации и оформления интерьера. Блок начальных классов МОУ «Сосновский центр образования»	Стадия	Лист	Листов
Разработал	Палушина А.К.						П	20	41
Исполнил	Земченок В.А.								
Н. контроль	Половинчиков В.С.								
						ООО «Пегас-Медиа»			

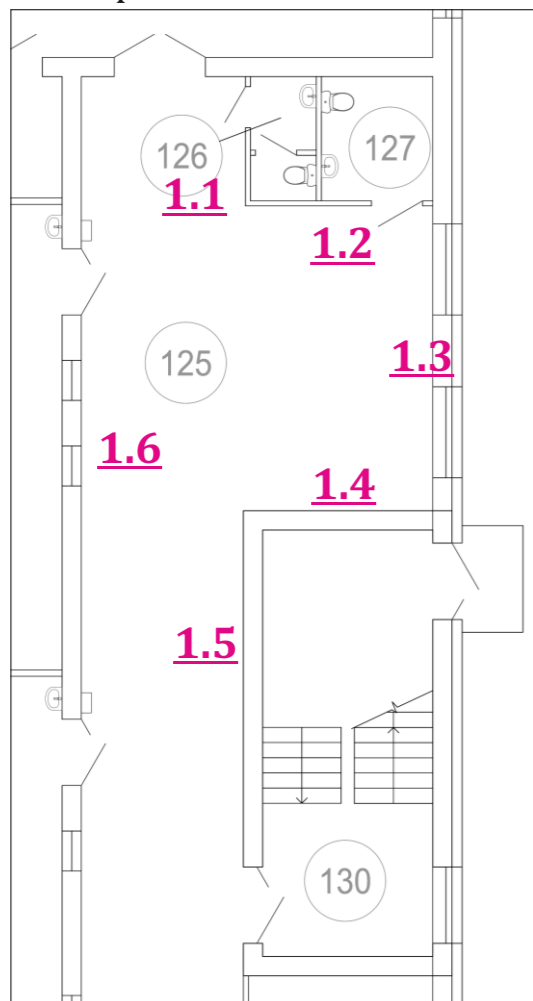
ДЕКОРАТИВНОЕ ОФОРМЛЕНИЕ СТЕН РЕКРЕАЦИИ №125. 1 ЭТАЖ.



						1218-ПИ.00.01-ДП			
						Ленинградская область, Приозерский район, пос. Сосново, ул. Связи, дом 13а			
Изм.	Кол.уч	Лист	№ док.	Подпись	Дата	Проект системы навигации и оформления интерьера. Блок начальных классов МОУ «Сосновский центр образования»	Стадия	Лист	Листов
							П	21	41
Разработал				Палушина А.К.			ООО «Пегас-Медиа»		
Исполнил				Земченок В.А.					
Н. контроль				Половинчиков В.С.					



Номерные обозначения стен



Художественное панно.

Материалы:

ПВХ плёнка, ПВХ пластик, контурная резка.

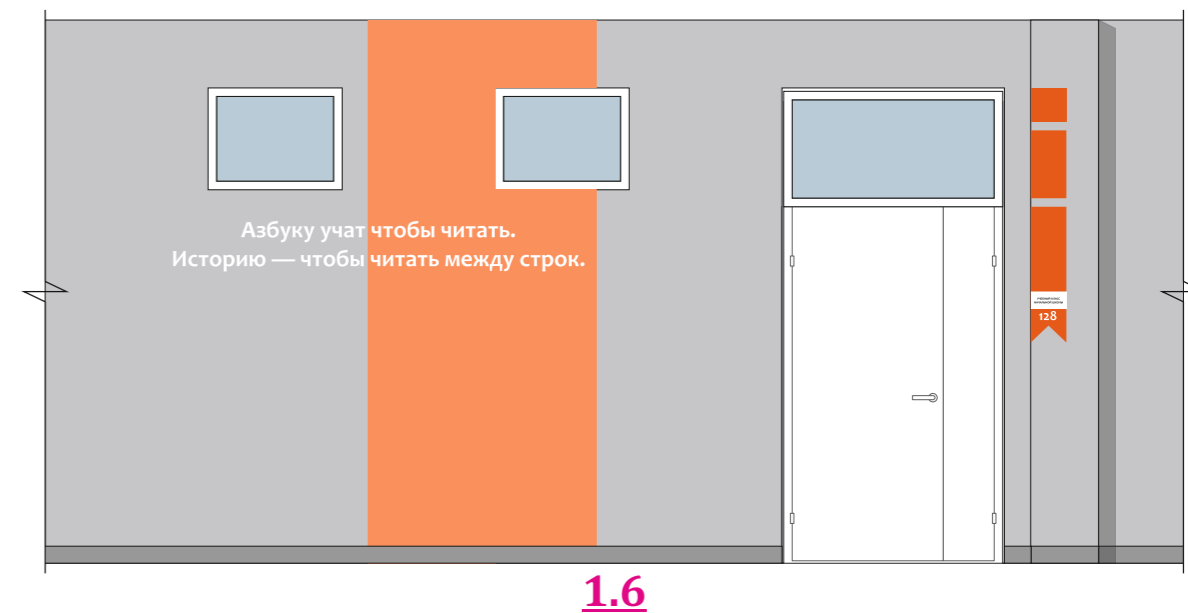
Размеры: согласно макету.

Роспись на стене.

Водоэмульсионная краска

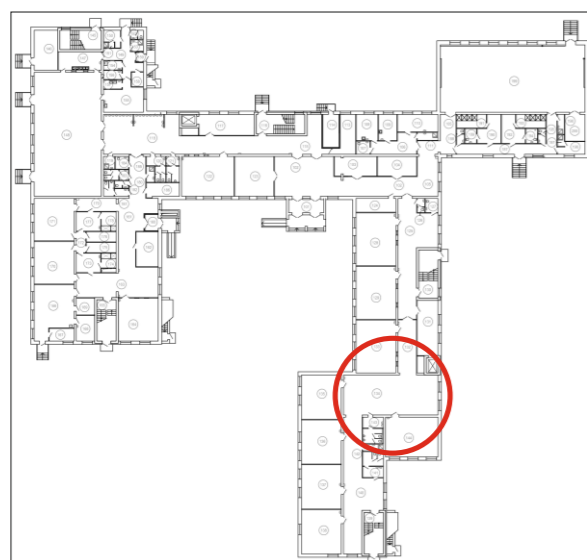
□ RAL 9003

■ колер L313



						1218-ПИ.00.01-ДП			
						Ленинградская область, Приозерский район, пос. Сосново, ул. Связи, дом 13а			
Изм.	Кал.уч	Лист	№ док.	Подпись	Дата	Проект системы навигации и оформления интерьера. Блок начальных классов МОУ «Сосновский центр образования»	Стадия	Лист	Листов
							П	22	41
Разработал		Палушина А.К.							
Исполнил		Земченок В.А.							
Н. контроль		Половинчиков В.С.							
						ООО «Пегас-Медиа»			

ДЕКОРАТИВНОЕ ОФОРМЛЕНИЕ СТЕН РЕКРЕАЦИИ №134. 1 ЭТАЖ.



						1218-ПИ.00.01-ДП			
						Ленинградская область, Приозерский район, пос. Сосново, ул. Связи, дом 13а			
Изм.	Кол.уч	Лист	№ док.	Подпись	Дата	Стадия	Лист	Листов	
Разработал		Палушина А.К.				Проект системы навигации и оформления интерьера. Блок начальных классов МОУ «Сосновский центр образования»	П	23	41
Исполнил		Земченок В.А.							
Н. контроль		Половинчиков В.С.							
						ООО «Пегас-Медиа»			

ДЕКОРАТИВНОЕ ОФОРМЛЕНИЕ СТЕН РЕКРЕАЦИИ №134. 1 ЭТАЖ



5

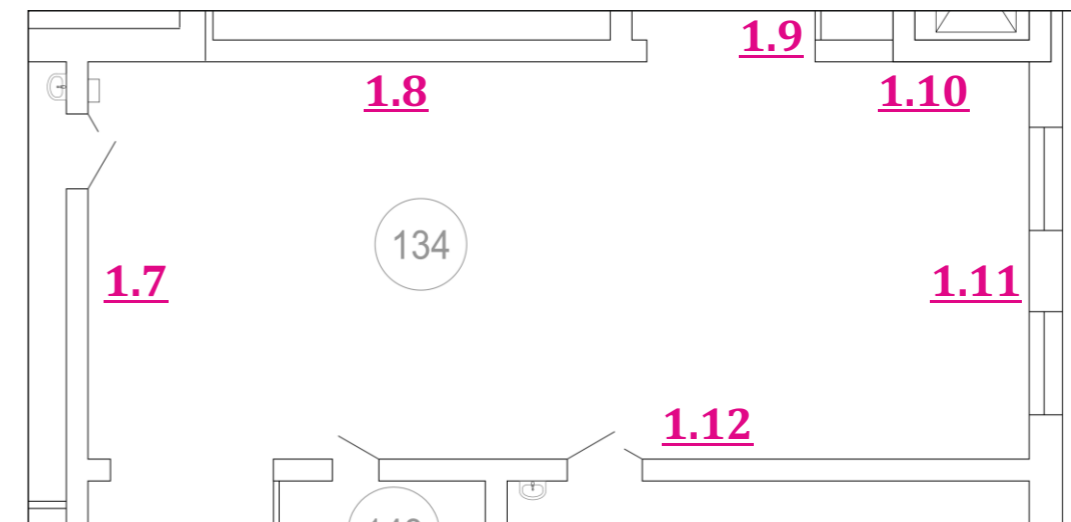


2

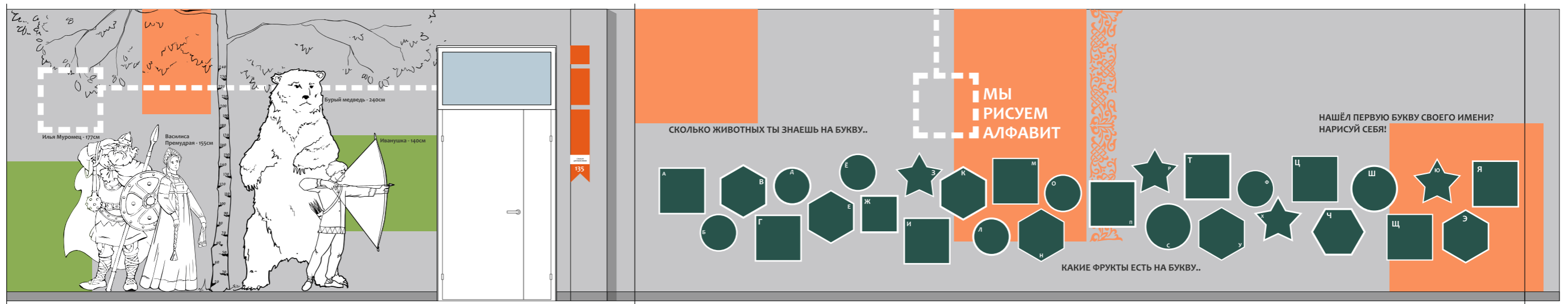


3

Номерные обозначения стен

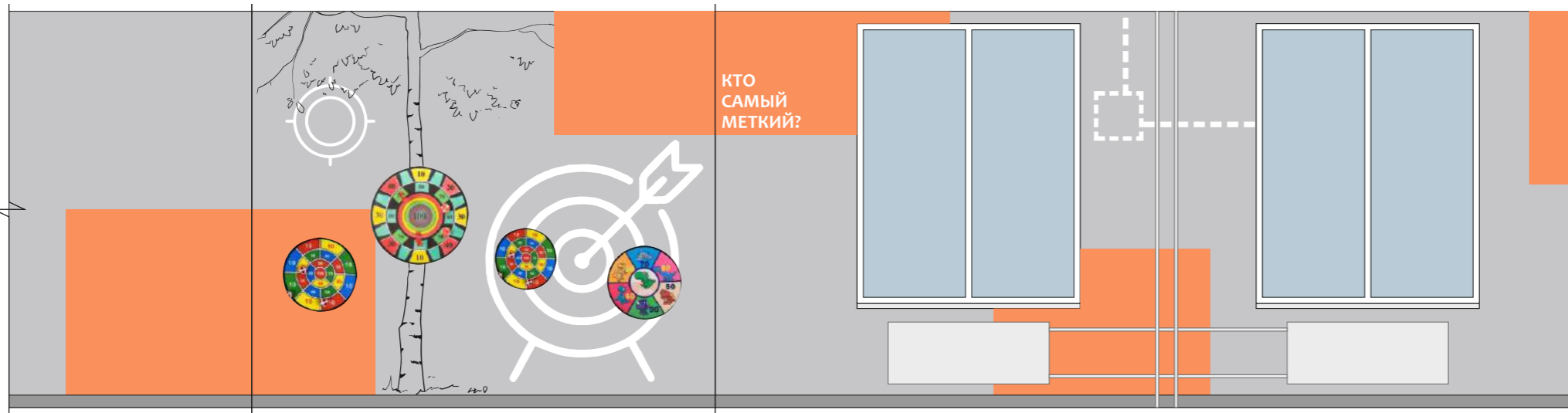


						1218-ПИ.00.01-ДП			
						Ленинградская область, Приозерский район, пос. Сосново, ул. Связи, дом 13а			
Изм.	Кал.уч	Лист	№ док.	Подпись	Дата	Проект системы навигации и оформления интерьера. Блок начальных классов МОУ «Сосновский центр образования»	Стадия	Лист	Листов
							П	24	41
Разработал	Палушина А.К.								
Исполнил	Земченок В.А.								
Н. контроль	Половинчиков В.С.								
						ООО «Пегас-Медиа»			



1.7

1.8



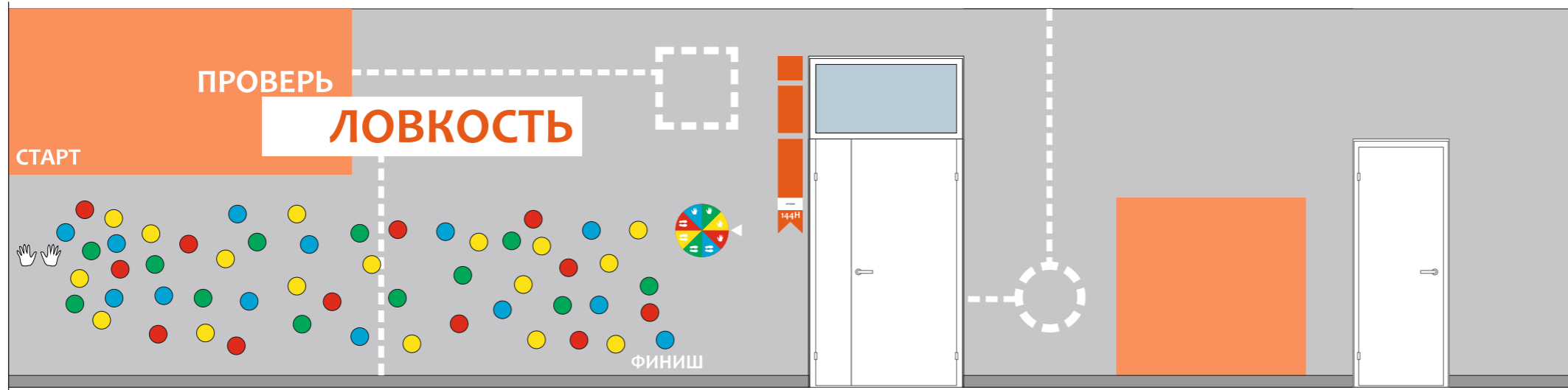
1.9

1.10

1.11

Материалы:
 ПВХ плёнка, ПВХ пластик, контурная резка,
 УФ печать, меловые поверхности.
 Размеры: согласно макету.
 Роспись на стене.
 Водоэмульсионная краска

- RAL 9003
- колер L313
- колер K382

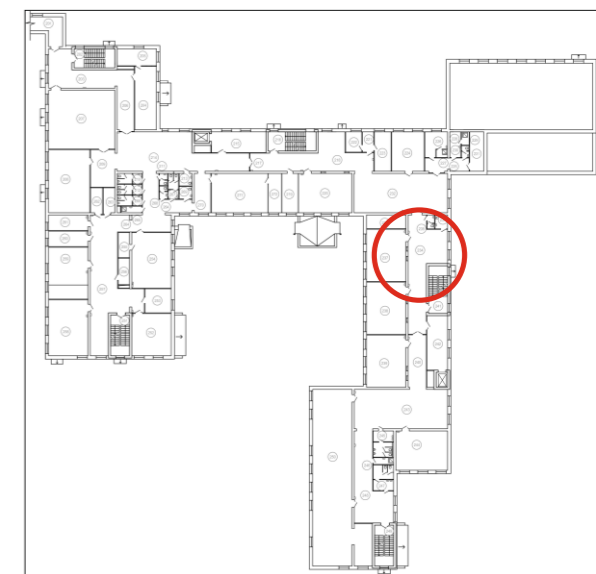


1.12

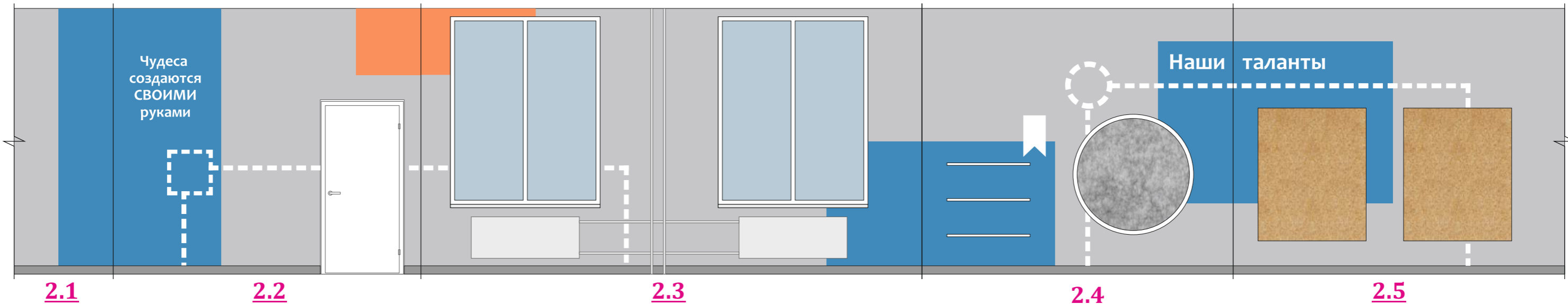
1.7 Ростомер
 1.8 Рисуем алфавит
 1.10 Мишени
 1.12 Твистер

						1218-ПИ.00.01-ДП			
						Ленинградская область, Приозерский район, пос. Сосново, ул. Связи, дом 13а			
Изм.	Кал.уч	Лист	№ док.	Подпись	Дата	Проект системы навигации и оформления интерьера. Блок начальных классов МОУ «Сосновский центр образования»	Стадия	Лист	Листов
Разработал	Палушина А.К.						П	25	41
Исполнил	Земченок В.А.								
Н. контроль	Половинчиков В.С.								
						ООО «Пегас-Медиа»			

ДЕКОРАТИВНОЕ ОФОРМЛЕНИЕ СТЕН РЕКРЕАЦИИ №234. 2 ЭТАЖ



						1218-ПИ.00.01-ДП			
						Ленинградская область, Приозерский район, пос. Сосново, ул. Связи, дом 13а			
Изм.	Кол.уч	Лист	№ док.	Подпись	Дата	Проект системы навигации и оформления интерьера. Блок начальных классов МОУ «Сосновский центр образования»	Стадия	Лист	Листов
Разработал	Палушина А.К.						П	26	41
Исполнил	Земченок В.А.								
Н. контроль	Половинчиков В.С.								
						ООО «Пегас-Медиа»			



2.1

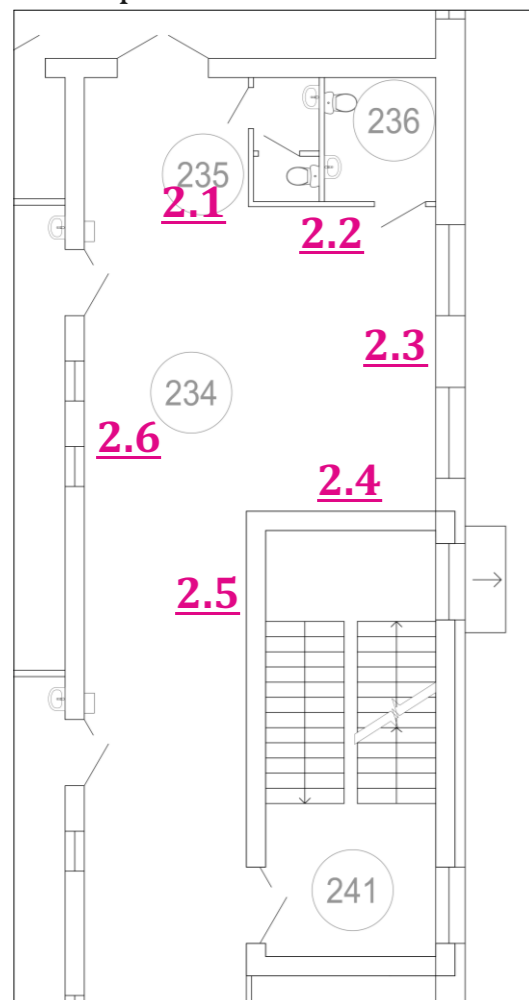
2.2

2.3

2.4

2.5

Номерные обозначения стен




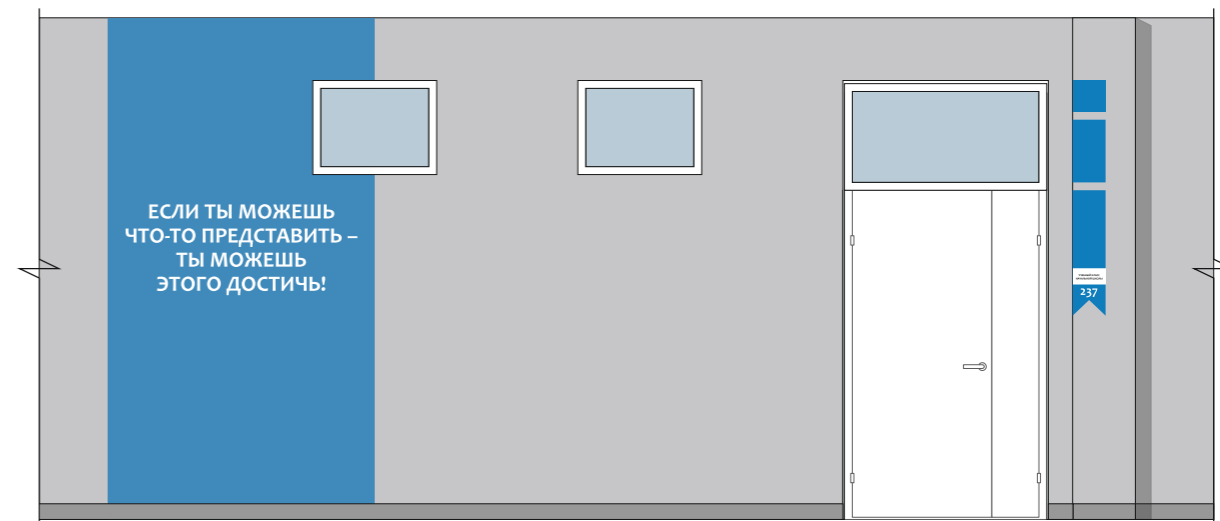
Материалы:
 ПВХ плёнка, ПВХ пластик, контурная резка,
 УФ печать, фетровое покрытие, пробковая доска.
 Индивидуальное крепление.
 Полки - 3 шт
 Размеры: согласно макету.

Роспись на стене.
 Водоэмульсионная краска

 RAL 9003

 RAL 5012

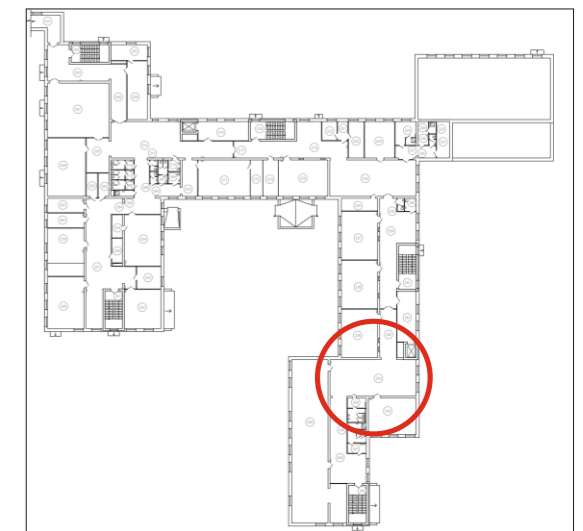
 колер L313



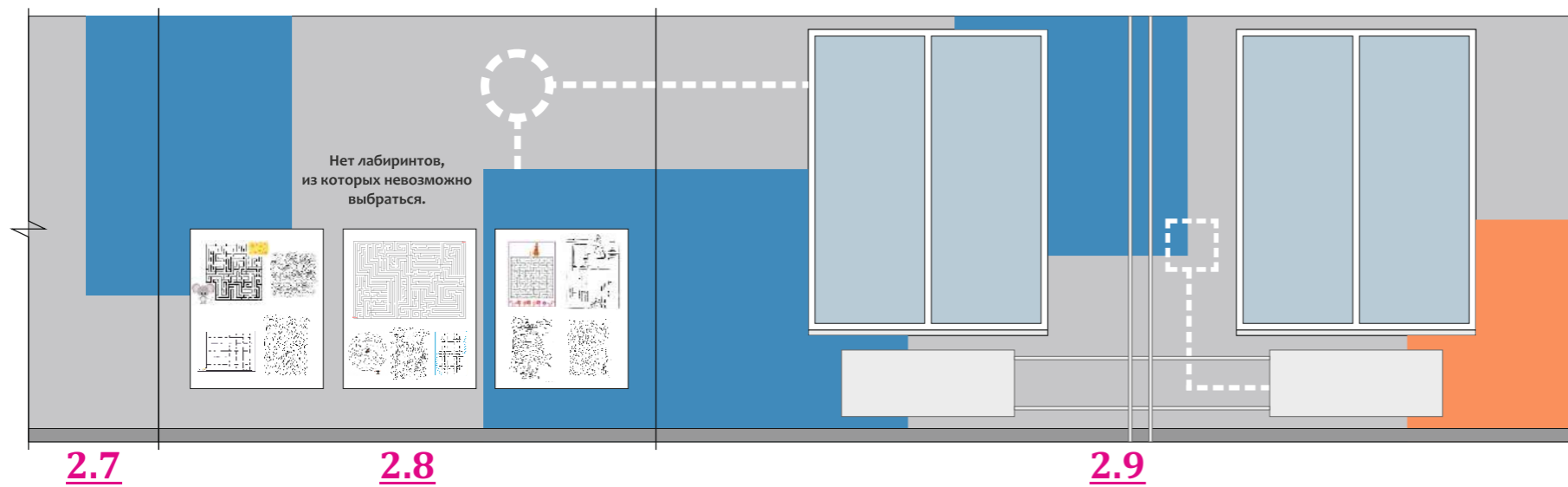
2.6

						1218-ПИ.00.01-ДП			
						Ленинградская область, Приозерский район, пос. Сосново, ул. Связи, дом 13а			
Изм.	Кол.уч	Лист	№ док.	Подпись	Дата	Проект системы навигации и оформления интерьера. Блок начальных классов МОУ «Сосновский центр образования»	Стадия	Лист	Листов
Разработал	Палушина А.К.						П	27	41
Исполнил	Земченок В.А.								
Н. контроль	Половинчиков В.С.								
						ООО «Пегас-Медиа»			

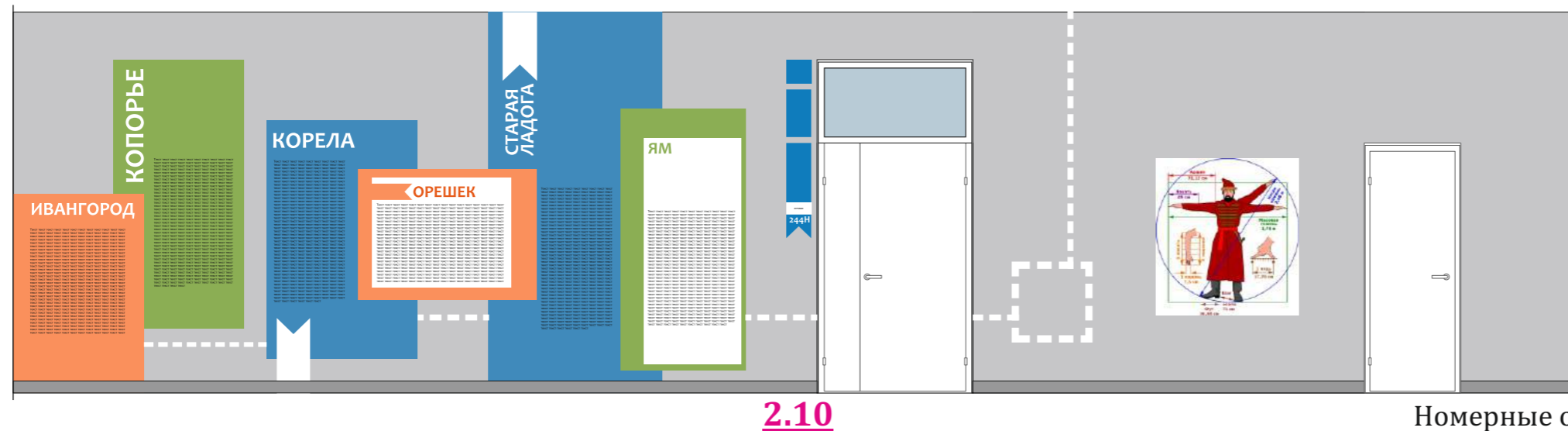
ДЕКОРАТИВНОЕ ОФОРМЛЕНИЕ СТЕН РЕКРЕАЦИИ №243. 2 ЭТАЖ.



						1218-ПИ.00.01-ДП			
						Ленинградская область, Приозерский район, пос. Сосново, ул. Связи, дом 13а			
Изм.	Кол.уч	Лист	№ док.	Подпись	Дата	Проект системы навигации и оформления интерьера. Блок начальных классов МОУ «Сосновский центр образования»	Стадия	Лист	Листов
Разработал				Палушина А.К.			П	28	41
Исполнил				Земченок В.А.					
Н. контроль				Половинчиков В.С.					
						ООО «Пегас-Медиа»			



Материалы:
 ПВХ плёнка, ПВХ пластик, контурная резка,
 УФ печать, магнитно-маркерная плёнка.
 Индивидуальное крепление.
 Размеры: согласно макету.

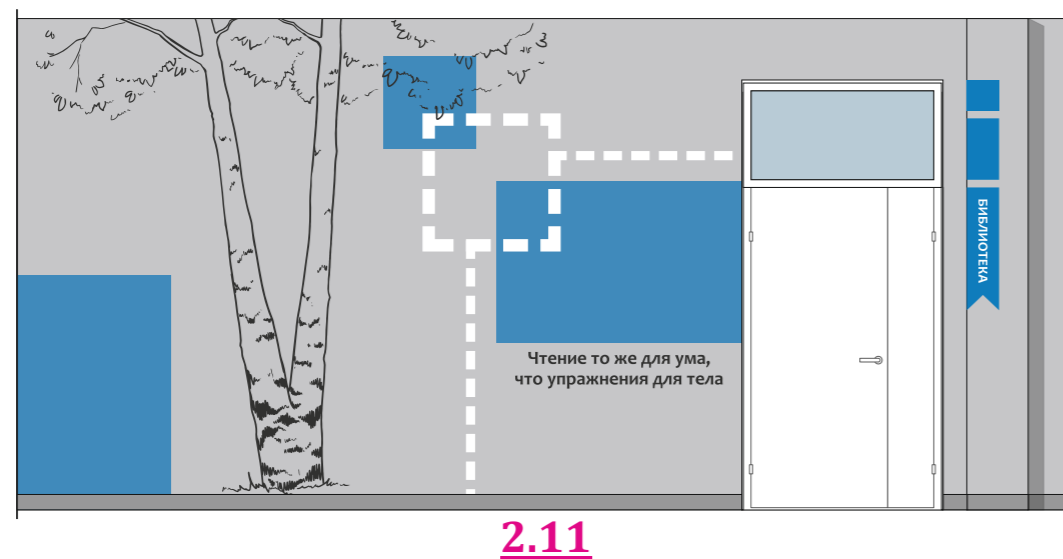


Роспись на стене.
 Водоэмульсионная краска

- RAL 9003
- RAL 5012
- колер L313
- колер K382

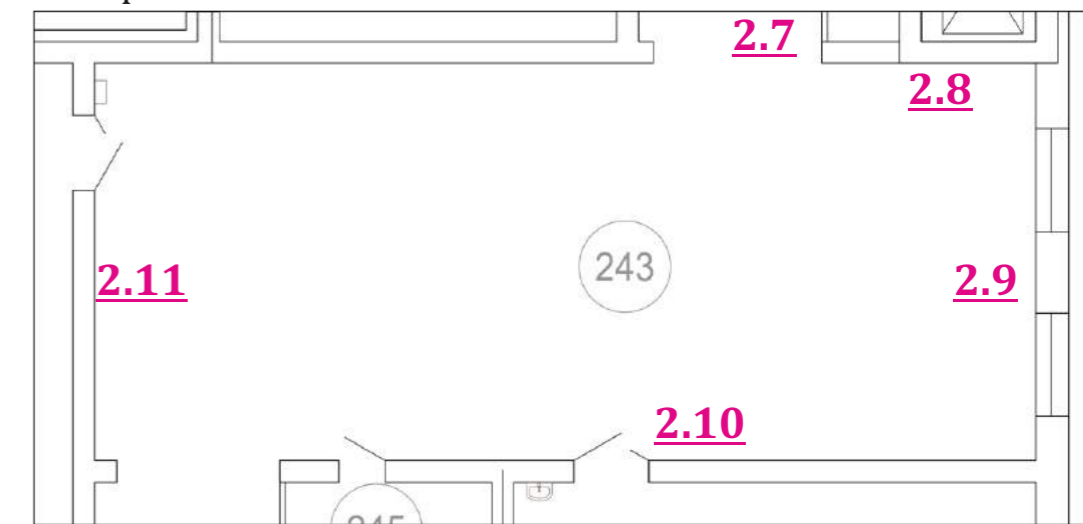
2.10

Номерные обозначения стен



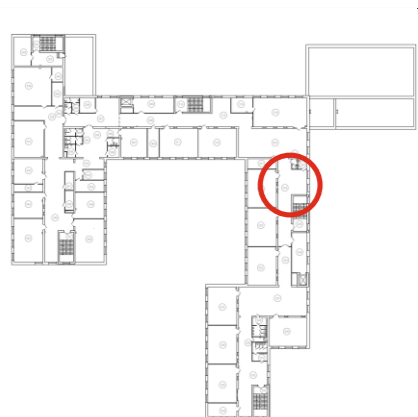
2.11

2.8 Лабиринты
2.10. История крепостей



						1218-ПИ.00.01-ДП			
						Ленинградская область, Приозерский район, пос. Сосново, ул. Связи, дом 13а			
Изм.	Кал.уч	Лист	№ док.	Подпись	Дата	Проект системы навигации и оформления интерьера. Блок начальных классов МОУ «Сосновский центр образования»	Стадия	Лист	Листов
Разработал	Палушина А.К.						П	29	41
Исполнил	Земченок В.А.								
Н. контроль	Половинчиков В.С.								
						ООО «Пегас-Медиа»			

ДЕКОРАТИВНОЕ ОФОРМЛЕНИЕ СТЕН РЕКРЕАЦИИ №318. 3 ЭТАЖ.



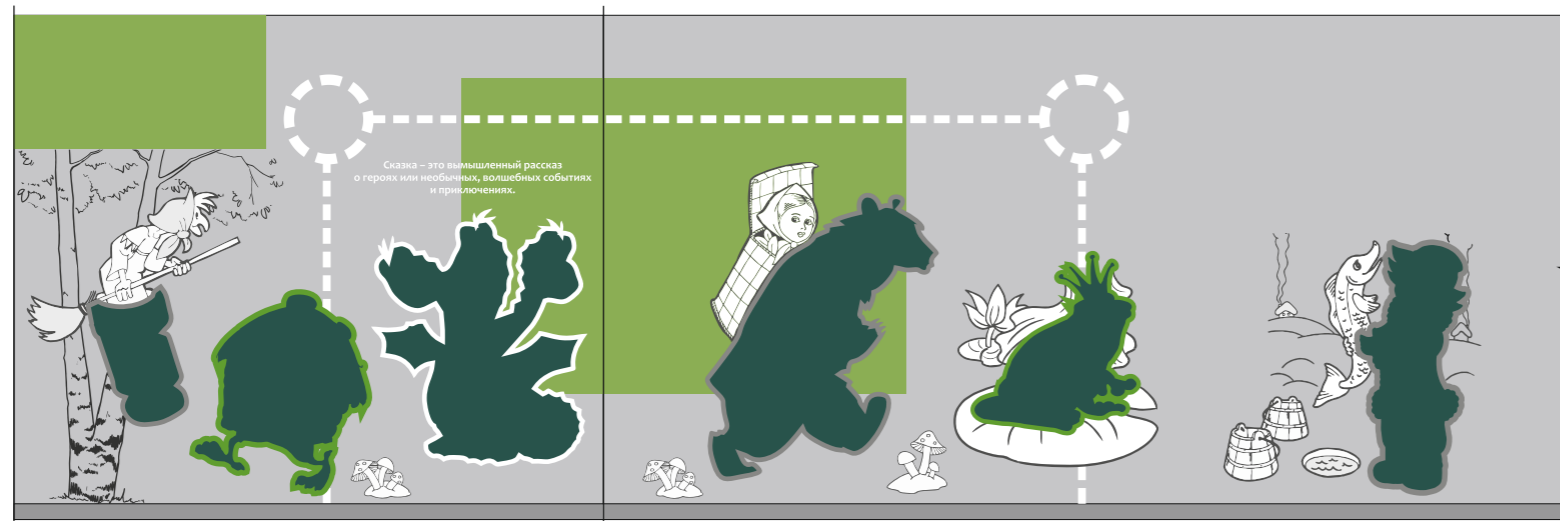
						1218-ПИ.00.01-ДП			
						Ленинградская область, Приозерский район, пос. Сосново, ул. Связи, дом 13а			
Изм.	Кол.уч	Лист	№ док.	Подпись	Дата	Проект системы навигации и оформления интерьера. Блок начальных классов МОУ «Сосновский центр образования»	Стадия	Лист	Листов
Разработал	Палушина А.К.						П	30	41
Исполнил	Земченок В.А.								
Н. контроль	Половинчиков В.С.								
						ООО «Пегас-Медиа»			



3.1

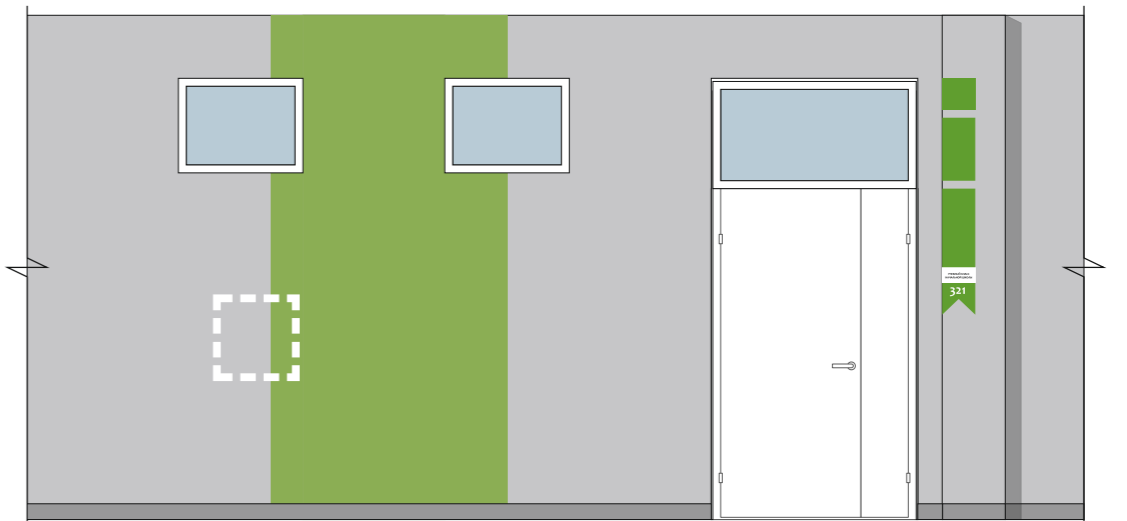
3.2

3.3



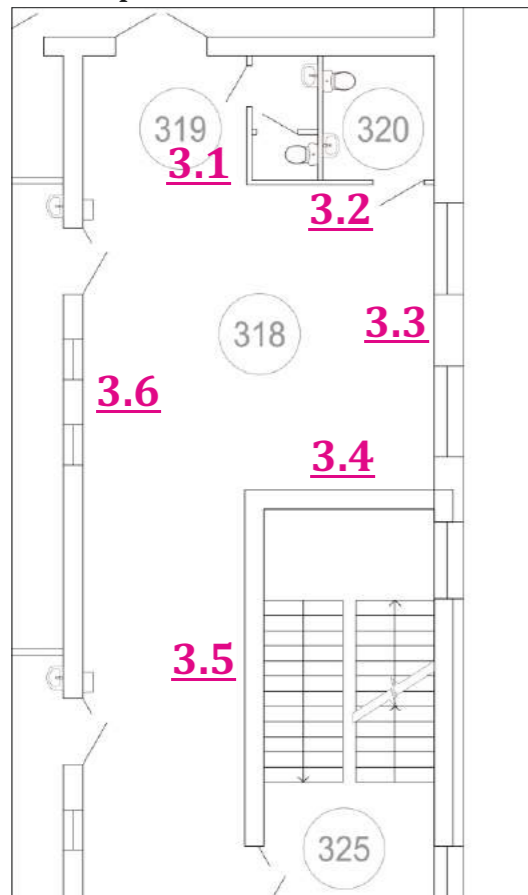
3.4

3.5



3.6

Номерные обозначения стен



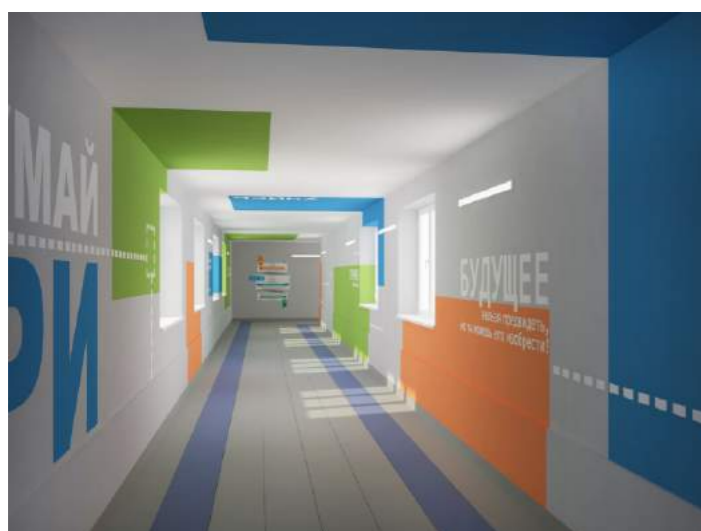
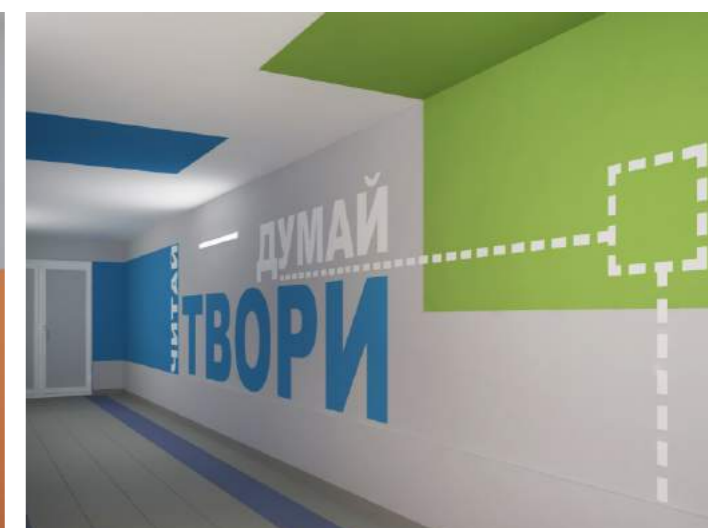
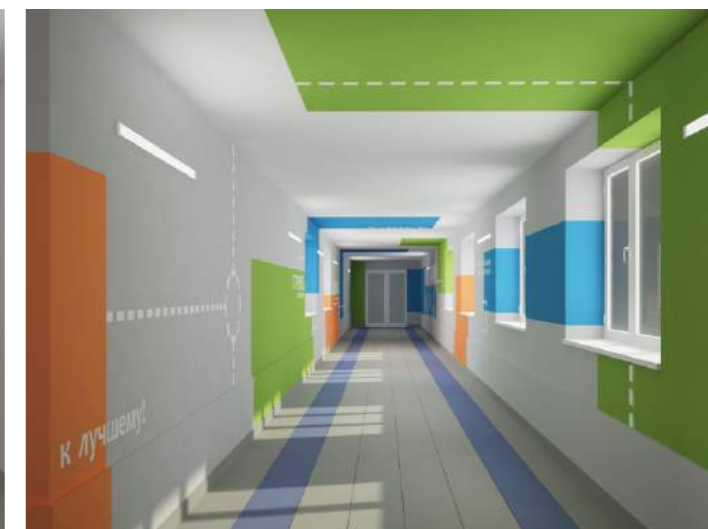
Материалы:
 ПВХ плёнка, ПВХ пластик, контурная резка,
 УФ печать, меловые поверхности.
 Индивидуальное крепление.
 Размеры: согласно макету.

Роспись на стене.
 Водоземлюсионная краска

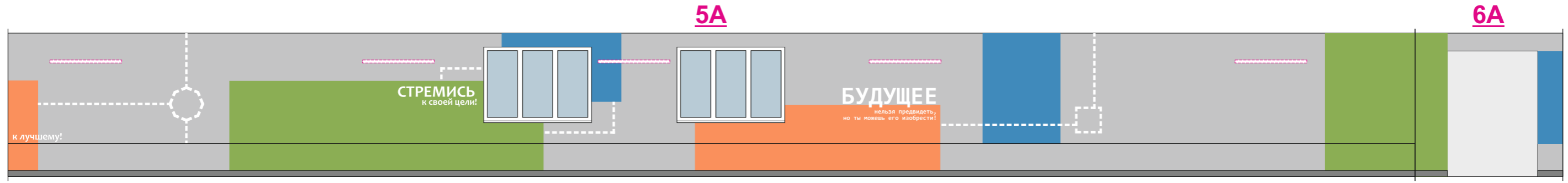
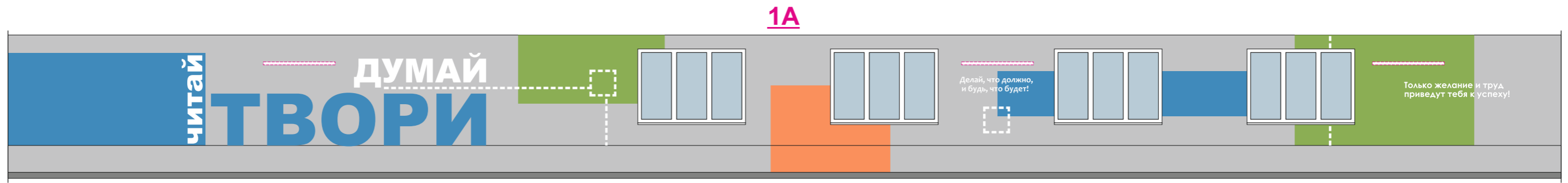
- RAL 9003
- RAL 5012
- колер L313
- колер K382

						1218-ПИ.00.01-ДП			
						Ленинградская область, Приозерский район, пос. Сосново, ул. Связи, дом 13а			
Изм.	Кал.уч	Лист	№ док.	Подпись	Дата	Проект системы навигации и оформления интерьера. Блок начальных классов МОУ «Сосновский центр образования»	Стадия	Лист	Листов
Разработал	Палушина А.К.						П	31	41
Исполнил	Земченок В.А.								
Н. контроль	Половинчиков В.С.								
						ООО «Пегас-Медиа»			

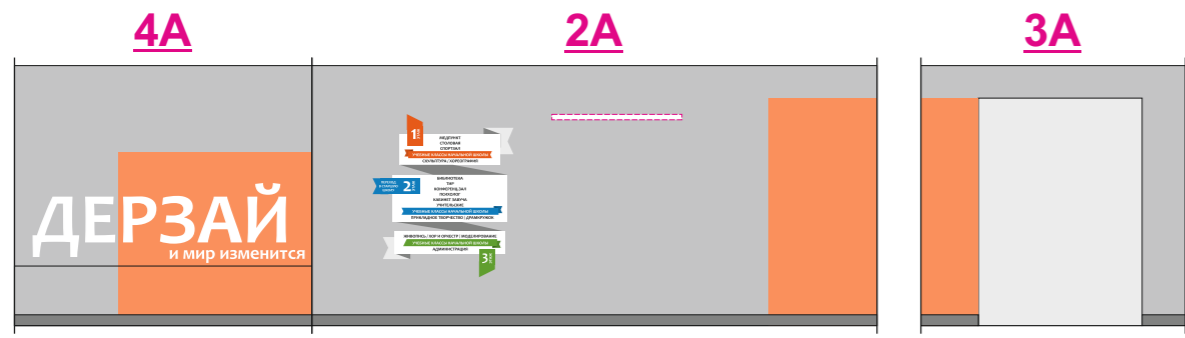
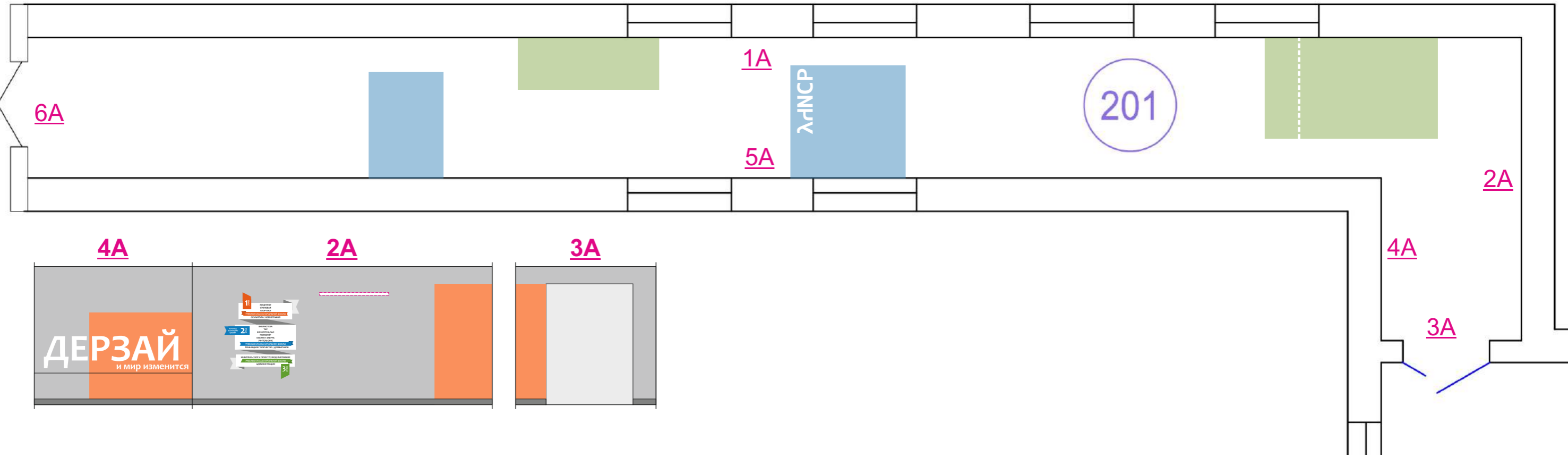
ДЕКОРАТИВНОЕ ОФОРМЛЕНИЕ СТЕН ПЕРЕХОДА. 2 ЭТАЖ



						1218-ПИ.00.01-ДП			
						Ленинградская область, Приозерский район, пос. Сосново, ул. Связи, дом 13а			
Изм.	Кол.уч	Лист	№ док.	Подпись	Дата	Проект системы навигации и оформления интерьера. Блок начальных классов МОУ «Сосновский центр образования»	Стадия	Лист	Листов
							П	32	41
Разработал		Палушина А.К.							
Исполнил		Земченок В.А.							
Н. контроль		Половинчиков В.С.							
						ООО «Пегас-Медиа»			



Номерные обозначения стен



Роспись на стене.

Водоэмульсионная краска

- RAL 9003
- колер L313
- RAL 5012
- колер K382

Размеры: согласно макету

						1218-ПИ.00.01-ДП			
						Ленинградская область, Приозерский район, пос. Сосново, ул. Связи, дом 13а			
Изм.	Кал.уч	Лист	№ док.	Подпись	Дата	Проект системы навигации и оформления интерьера. Блок начальных классов МОУ «Сосновский центр образования»	Стадия	Лист	Листов
							П	33	41
Разработал	Палушина А.К.								
Исполнил	Земченок В.А.								
Н. контроль	Половинчиков В.С.								
						ООО «Пегас-Медиа»			

СТОЛОВАЯ



Условные обозначения:

- Плитка Kerama Marazzi 5108 | Калейдоскоп оранжевый 20x20 см (13 короб, 326 шт плитки)
- Плитка Kerama Marazzi 5185 | Калейдоскоп бирюза 20x20 см (22 короб, 547 шт плитки)
- Степень подготовлены под покраску, окрашены L371, моющаяся, 26,8 м²
- Плитка Kerama Marazzi 5187 | Калейдоскоп песок 20x20 см (5 короб, 121 шт плитки)
- Степень подготовлены под покраску, окрашены L313, моющаяся, 25,4 м²
- Степень подготовлены под покраску, окрашены L313, моющаяся, 25,4 м²
- Плитка Kerama Marazzi 5009 | Калейдоскоп белый 20x20 см (50 короб, 1278 шт плитки)
- Плитка Kerama Marazzi 5184 | Калейдоскоп розовый 20x20 см (5 короб, 109 шт плитки)

Примечание:
- Количество материала дано без учета запаса, рекомендуемый запас 5-10%

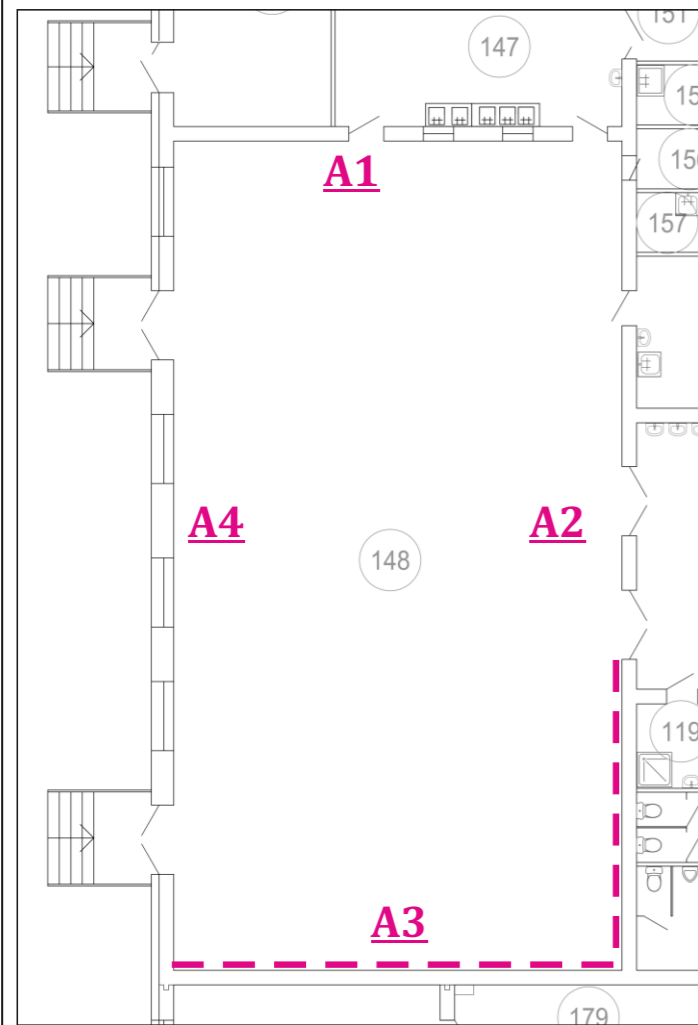
- Фотообои 3510x11650 мм
- Фотообои 2900x7660 мм (2036x5120)

						1218-ПИ.00.01-ДП				
						Ленинградская область, Приозерский район, пос. Сосново, ул. Связи, дом 13а				
Изм.	Кал.уч	Лист	№ док.	Подпись	Дата	Проект системы навигации и оформления интерьера. Блок начальных классов МОУ «Сосновский центр образования»	Стадия	Лист	Листов	
							П	34	41	
Разработал										
Исполнил										
Н. контроль										
						ООО «Пегас-Медиа»				

СТОЛОВАЯ



A3



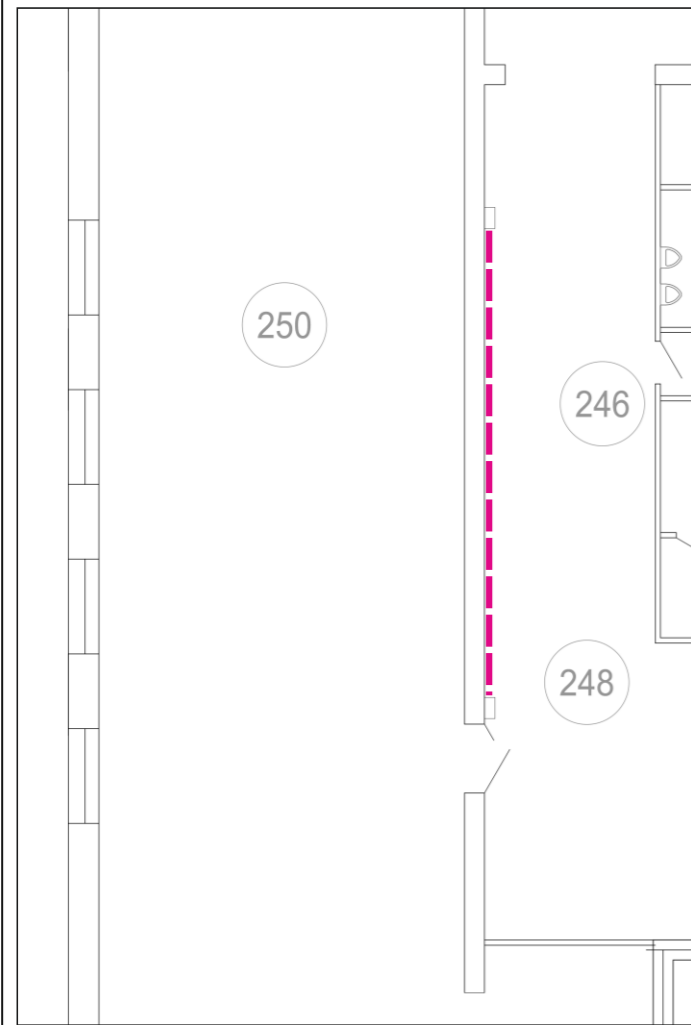
A2

Материалы:
Виниловые фотообои, ПВХ пластик,
контурная резка, маркерная поверхность.
Размеры: согласно макету.

						1218-ПИ.00.01-ДП			
						Ленинградская область, Приозерский район, пос. Сосново, ул. Связи, дом 13а			
Изм.	Кол.уч	Лист	№ док.	Подпись	Дата	Проект системы навигации и оформления интерьера. Блок начальных классов МОУ «Сосновский центр образования»	Стадия	Лист	Листов
Разработал	Палушина А.К.						П	35	41
Исполнил	Земченок В.А.								
Н. контроль	Половинчиков В.С.								
						ООО «Пегас-Медиа»			

ДЕКОРАТИВНОЕ ПАННО «ЭЛЕКТРОННАЯ БИБЛИОТЕКА»

Электронная библиотека с QR-кодами книг



Материалы:
ПВХ пленка, контурная резка
Размеры: согласно макету.

						1218-ПИ.00.01-ДП			
						Ленинградская область, Приозерский район, пос. Сосново, ул. Связи, дом 13а			
Изм.	Кал.уч	Лист	№ док.	Подпись	Дата				
						Проект системы навигации и оформления интерьера. Блок начальных классов МОУ «Сосновский центр образования»	Стадия	Лист	Листов
Разработал							П	36	41
Исполнил									
Н. контроль						ООО «Пегас-Медиа»			

ГЕРБОВАЯ ПРОДУКЦИЯ

						1218-ПИ.00.01-ДП			
						Ленинградская область, Приозерский район, пос. Сосново, ул. Связи, дом 13а			
						Проект системы навигации и оформления интерьера. Блок начальных классов МОУ «Сосновский центр образования»	Стадия	Лист	Листов
Изм.	Кал.уч	Лист	№ док.	Подпись	Дата		П	37	41
Разработал	Палушина А.К.								
Исполнил	Земченок В.А.								
Н. контроль	Половинчиков В.С.								
						ООО «Пегас-Медиа»			

СИМВОЛИКА ШКОЛЫ

						1218-ПИ.00.01-ДП			
						Ленинградская область, Приозерский район, пос. Сосново, ул. Связи, дом 13а			
<i>Изм.</i>	<i>Кал.уч</i>	<i>Лист</i>	<i>№ док.</i>	<i>Подпись</i>	<i>Дата</i>	Проект системы навигации и оформления интерьера. Блок начальных классов МОУ «Сосновский центр образования»	<i>Стадия</i>	<i>Лист</i>	<i>Листов</i>
Разработал		Палушина А.К.					П	38	41
Исполнил		Земченок В.А.							
Н. контроль		Половинчиков В.С.							
							ООО «Пегас-Медиа»		

СПЕЦИФИКАЦИЯ МАТЕРИАЛОВ И ОБОРУДОВАНИЯ

№п/п	№ листа в проекте	Наименование и техническая характеристика оборудования и материалов	Тип, марка, обозначение документа, опросного листа	Код оборудования, изделия материала	Завод-изготовитель	Единица измерения	Количество	Масса единицы, кг	Примечания
1	6	Объёмная инсталляция " Центральный символ (карта) ", 1 этаж главный вход, (акриловые панели, светодиодная подсветка 150Вт, индивидуальное крепление).			ООО «Пегас Медиа»	шт	1		
2	11	Инфозона: объемное панно в виде карты (водоэмульсионная краска. Декоративная пробка многоцвет, ПВХ пластик, контурная резка, индивидуальное крепление)			ООО «Пегас Медиа»	шт	1		
3	12	Навигационные панели в местах выхода с лестниц (ПВХ пластик 8 мм, ПВХ пленка, контурная резка, индивидуальное крепление)			ООО «Пегас Медиа»	шт	13		
4	13	Названия дисциплин учебных классов (ПВХ пластик 5 мм, ПЭТ, индивидуальное крепление)			ООО «Пегас Медиа»	шт	48		
5	13	Вспомогательные боковые консоли с номером кабинета (ПЭТ, УФ-печать, контурная резка, индивидуальное крепление)			ООО «Пегас Медиа»	шт	48		
6	14-16	Навигационные обозначения дополнительных и вспомогательных помещений (ПВХ пластик, ПВХ пленка, контурная резка, индивидуальное крепление)			ООО «Пегас Медиа»	шт	155		
7	18	Декоративное оформление стен коридоров " 6 крепостей " 1 этаж (11000 мм, ПВХ пластик, ПВХ пленка, водоэмульсионная краска)*			ООО «Пегас Медиа»	шт	1		
8	18	Декоративное оформление стен коридоров " 6 крепостей " 1 этаж (15000 мм, ПВХ пластик, ПВХ пленка, водоэмульсионная краска)*			ООО «Пегас Медиа»	шт	1		
9	19	Декоративное оформление стен коридоров " 6 крепостей " 2 этаж (11000 мм, ПВХ пластик, ПВХ пленка, водоэмульсионная краска)*			ООО «Пегас Медиа»	шт	1		

						1218-ПИ.00.01-ДП		
						<i>Ленинградская область, Приозерский район, пос. Сосново, ул. Связи, дом 13а</i>		
Изм.	Кал.уч	Лист	№ док.	Подпись	Дата			
						Проект системы навигации и оформления интерьера. Блок начальных классов МОУ «Сосновский центр образования»		
						Стадия	Лист	Листов
						П	39	41
						ООО «Пегас-Медиа»		

№п/п	№ листа в проекте	Наименование и техническая характеристика оборудования и материалов	Тип, марка, обозначение документа, опросного листа	Код оборудования, изделия материала	Завод-изготовитель	Единица измерения	Количество	Масса единицы, кг	Примечания
10	19	Декоративное оформление стен коридоров "6 крепостей" 2 этаж (12000 мм, ПВХ пластик, ПВХ пленка, водоэмульсионная краска)*			ООО «Пегас Медиа»	шт	1		
11	20	Декоративное оформление стен коридоров "6 крепостей" 3 этаж (11000 мм, ПВХ пластик, ПВХ пленка, водоэмульсионная краска)*			ООО «Пегас Медиа»	шт	1		
12	20	Декоративное оформление стен коридоров "6 крепостей" 3 этаж (7000 мм, ПВХ пластик, ПВХ пленка, водоэмульсионная краска)*			ООО «Пегас Медиа»	шт	1		
13	23-25	Декоративное оформление стен Рекреации арт-зона № 134, 1 этаж (водоэмульсионная краска, маркерная пленка, ПВХ пластик, ПВХ пленка, УФ печать, контурная резка, индивидуальное крепление)			ООО «Пегас Медиа»	м2	114		
14	21-22	Декоративное оформление стен Рекреации №125, 1 этаж (водоэмульсионная краска, ПВХ пластик, ПВХ пленка, УФ печать, контурная резка, индивидуальное крепление)			ООО «Пегас Медиа»	м2	90		
15	32-33	Декоративное оформление портала-перехода (водоэмульсионная краска) 2 этаж			ООО «Пегас Медиа»	м2	69		
16	26-27	Декоративное оформление стен Рекреации арт-зона № 234, 2 этаж (водоэмульсионная краска, ПВХ пластик, ПВХ пленка, пробковая доска, фетровое покрытие, контурная резка, индивидуальное крепление)			ООО «Пегас Медиа»	м2	90		
17	28-29	Декоративное оформление стен Рекреации №243, 2 этаж (водоэмульсионная краска, магнитно-маркерная пленка, ПВХ пленка, ПВХ пластик, контурная резка, индивидуальное крепление)			ООО «Пегас Медиа»	м2	114		

						1218-ПИ.00.01-ДП		
						Ленинградская область, Приозерский район, пос. Сосново, ул. Связи, дом 13а		
Изм.	Кал.уч	Лист	№ док.	Подпись	Дата			
						Проект системы навигации и оформления интерьера. Блок начальных классов МОУ «Сосновский центр образования»		
						Стадия	Лист	Листов
						П	40	41
						ООО «Пегас-Медиа»		

№п/п	№ листа в проекте	Наименование и техническая характеристика оборудования и материалов	Тип, марка, обозначение документа, опросного листа	Код оборудования, изделия материала	Завод-изготовитель	Единица измерения	Количество	Масса единицы, кг	Примечания
18	30-31	Декоративное оформление стен Рекреации №318, 3 этаж (водоэмульсионная краска, магнитно-маркерная пленка, ПВХ пленка, ПВХ пластик, контурная резка, индивидуальное крепление)			ООО «Пегас Медиа»	м2	90		
19	36	Декоративное панно " Электронная библиотека " (12000 мм, ПВХ пленка, ПВХ пластик 3 мм, контурная резка, индивидуальное крепление)			ООО «Пегас Медиа»	шт	1		
20	34-35	Декоративное оформление столовой (обеденного зала) (художественное панно, ПВХ пленка, ПВХ пластик)			ООО «Пегас Медиа»	м2	180		
21	37	Гербовая продукция (акрил, полноцвет, светодиодная подсветка, индивидуальное крепление)			ООО «Пегас Медиа»	шт	3		
22	38	Символика школы (официальное наименование школы, атрибутика Нац. Проектов)			ООО «Пегас Медиа»	шт	1		

						1218-ПИ.00.01-ДП			
						Ленинградская область, Приозерский район, пос. Сосново, ул. Связи, дом 13а			
Изм.	Кал.уч	Лист	№ док.	Подпись	Дата	Проект системы навигации и оформления интерьера. Блок начальных классов МОУ «Сосновский центр образования»	Стадия	Лист	Листов
Разработал		Палушина А.К.					П	41	41
Исполнил		Земченок В.А.							
Н. контроль		Половинчиков В.С.							
							ООО «Пегас-Медиа»		